

آموزش نصب و پیکربندی

SHARE POINT 2013



من فرشید باباجانی هستم، با سری دیگر از آموزش های شبکه به صورت تصویری و کاملاً ساده در خدمت شما هستم .

نصب **SharePoint 2013** و پیکربندی آن برای مدیران شبکه باعث دردسر شده و ایمیل های زیادی درباره نصب و راه اندازی **SharePoint 2013** داشتم که بعد از بررسی این نرم افزار، متوجه کمی مشکلات ساختاری در نصب این نرم افزار شده ام، که در این کتاب به صورت کامل به بحث نصب و راه اندازی این نرم افزار فوق العاده می پردازیم.

برای شروع کار باید امکانات زیر را فراهم کنید.

✓ داشتن دو سرور که به همدیگر شبکه شده باشند؛ برای نصب سرویس ها و نرم-افزارهای مربوط به **SharePoint** و خود نرم افزار **SharePoint** .

✓ ویندوز سرور ۲۰۱۲ نصب شده روی هر دو سرور.

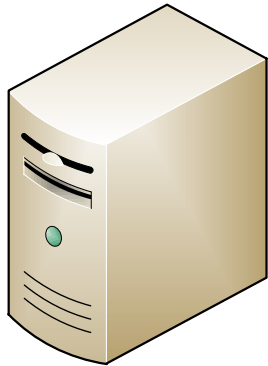
✓ راه اندازی سرویس **Active Directory** به همراه **DNS Server** روی سرور اول.

✓ نصب **SQL Server 2012** روی سرور دوم .

✓ نصب **SharePoint 2013** روی سرور دوم که **SQL Server** روی آن قرار دارد.

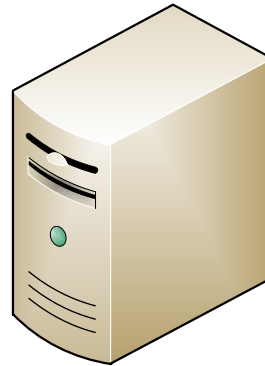
در شکل زیر توضیحات بالا را روی هر یک از سرور ها مشاهده می کنید.

- 1-Windows Server 2012
- 2-Active Directory
- 3-DNS Server



Server1

- 1- Windows Server 2012
- 2- SQL Server 2012
- 3- Share Point 2013



Server2

شما می توانید این کار را روی نرم افزار مجازی سازی VMWare 10 هم انجام دهید، البته برای استفاده از SharePoint 2013 به رم بالایی نیاز خواهید داشت.

آموزش VMWare 2013 را آماده کردم و می توانید از سایت من دانلود کنید:

<http://www.3isco.ir>

**دانلود نرم افزارها:**

**دانلود ویندوز سرور ۲۰۱۲:**

<http://3isco.ir/post-2804.aspx>

**دانلود SQL Server 2012 :**

<http://3isco.ir/post-2806.aspx>

دانلود SharePoint 2013 :

<http://3isco.ir/post-2807.aspx>

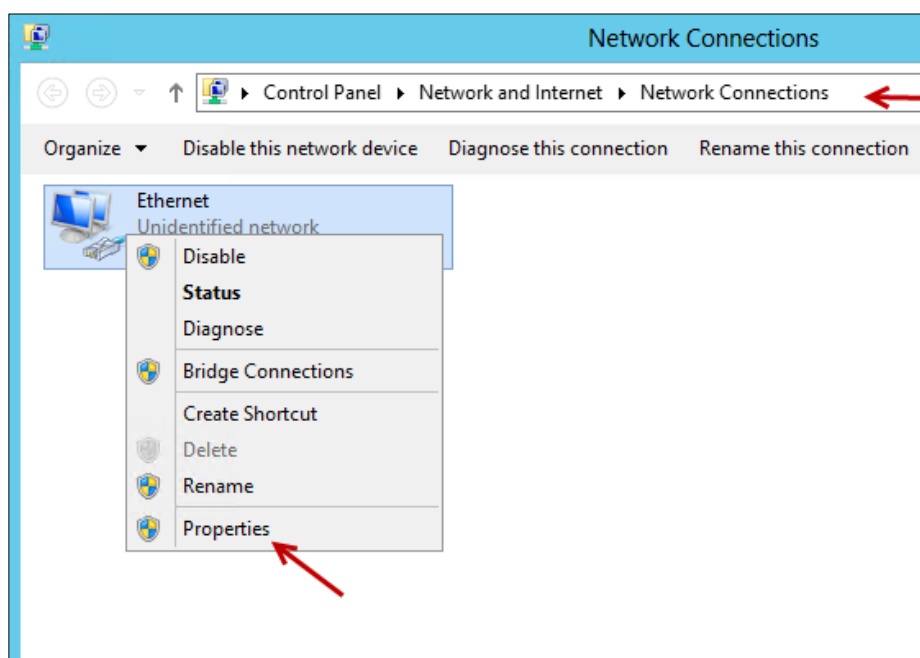
دانلود ابزارهاک مربوط به SharePoint 2013 :

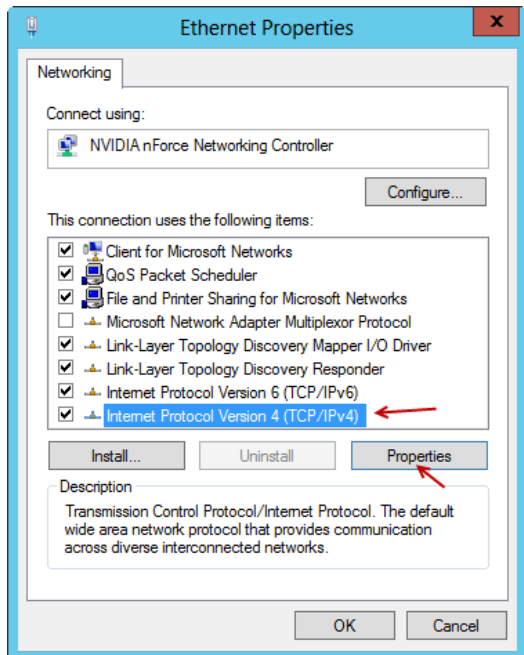
<http://3isco.ir/post-2807.aspx>

شروع کار:

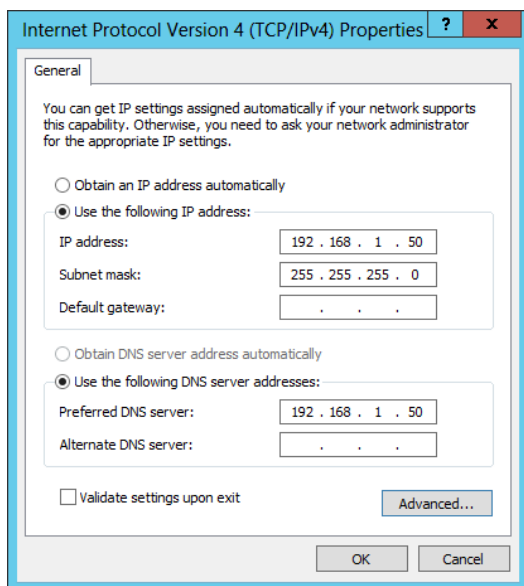
**سرور اول:** روی سرور اول ویندوز سرور ۲۰۱۲ نصب کنید، در مرحله اول باید ip آدرس مربوط به کارت شبکه را به صورت دستی وارد کنیم، برای این کار وارد Network Connection شوید و مانند شکل زیر عمل کنید.

مانند شکل زیر وارد Network Connections شوید و بر روی آیکون کارت شبکه خود کلیک راست کرده و گزینه Properties را انتخاب کنید.





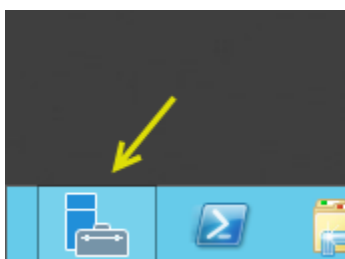
در صفحه باز شده گزینه **Internet Protocol Version 4** را انتخاب و بعد بر روی **Properties** کلیک کنید ، تا شکل بعد ظاهر شود.



در این قسمت یک آدرس **IP** به صورت دلخواه وارد کنید و در قسمت **DNS** هم دوباره این آدرس را تکرار کنید چون سرویس **DNS** روی این سرور راه اندازی می شود، بعد از این کار بر روی **Ok** کلیک کنید.

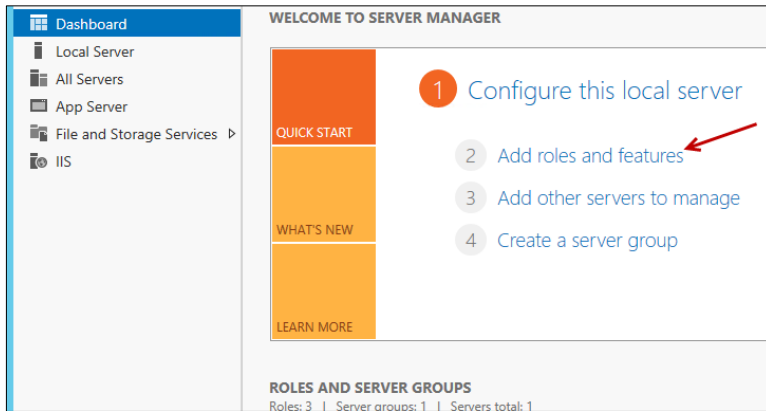
### نصب سرویس **Active Directory** :

برای نصب این سرویس باید **Server Manager** را اجرا کنیم، مانند شکل بر روی

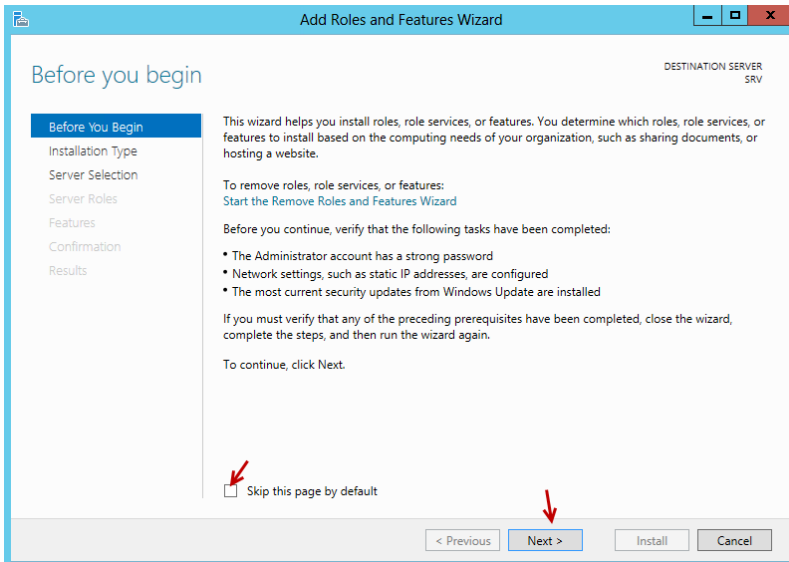


**Server Manager** در کنار استارت کلیک کنید تا شکل

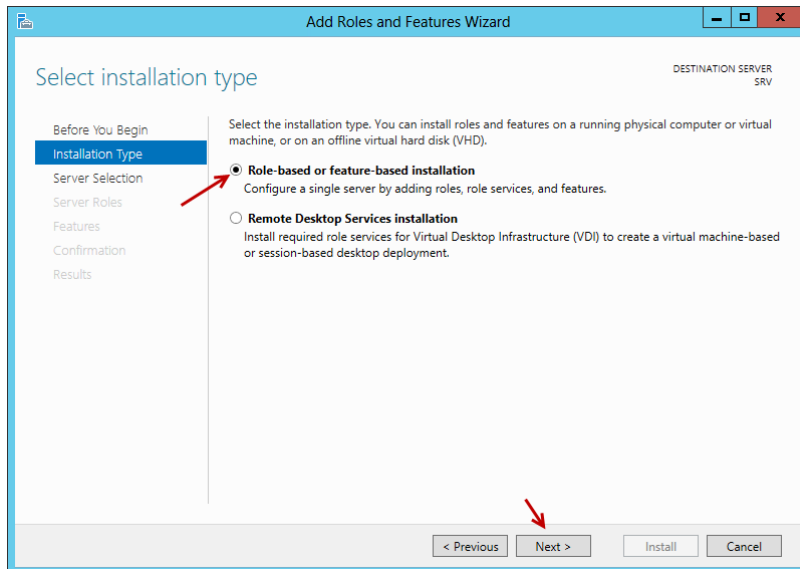
صفحه بعد ظاهر شود.



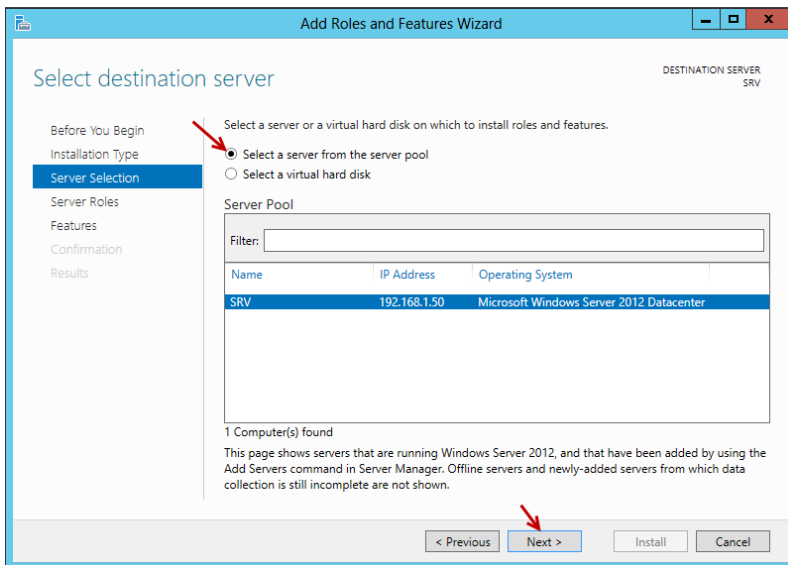
در این صفحه بر روی گزینه مورد نظر کلیک کنید.



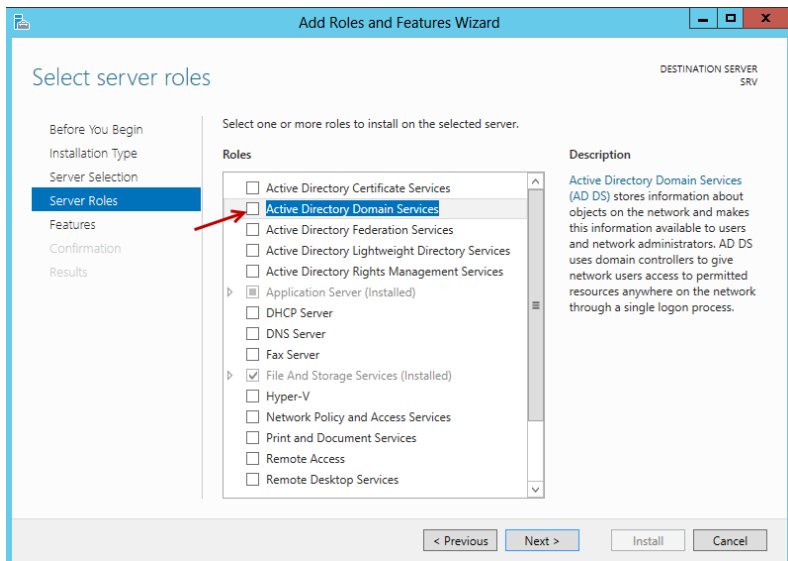
صفحه اول نصب Add Roles And Features نمایان شده است، بر روی Next کلیک کنید.



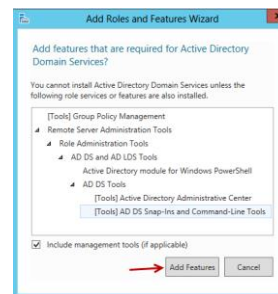
در این قسمت بر روی گزینه اول کلیک کنید، چون سرویس Active Directory را می-خواهیم روی این سرور راه اندازی کنیم، گزینه دوم برای متصل شدن به صورت Remote به یک سرور دیگر می باشد. گزینه اول انتخاب و بر روی Next کلیک کنید.



در این قسمت گزینه اول را انتخاب کنید و بر روی **Next** کلیک کنید.



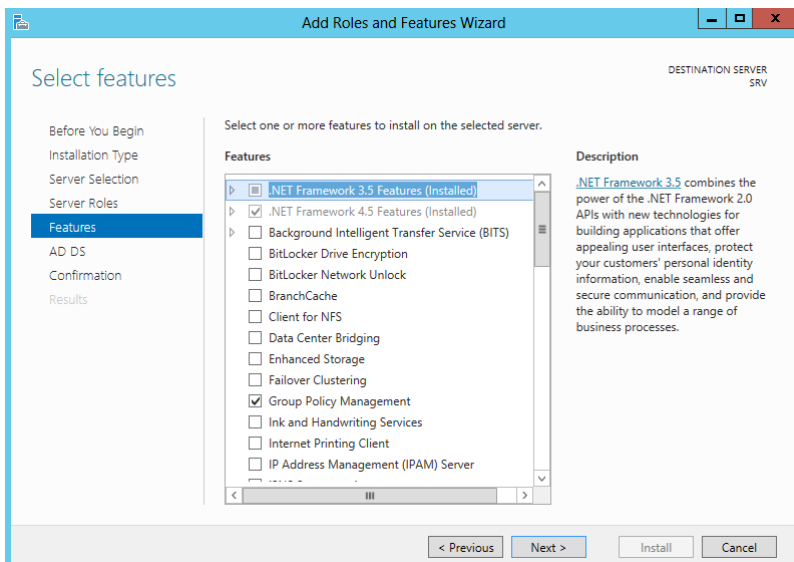
در این قسمت سرویس **Active directory Domain Services** را انتخاب و تیک کنار آن را بزنید تا شکل روبرو ظاهر شود، بر روی **Add** کلیک کنید، و بعد بر روی **Next** کلیک کنید.



آن را بزنید تا شکل روبرو ظاهر شود، بر روی **Add**

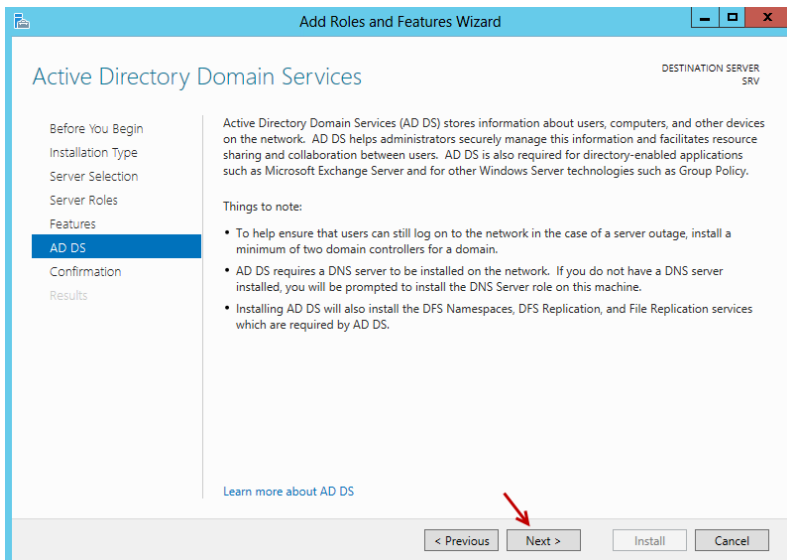
تذکر: سرویس **DNS** به همراه سرویس **Active directory Domain Services** به صورت خودکار نصب

و راه اندازی می شود.

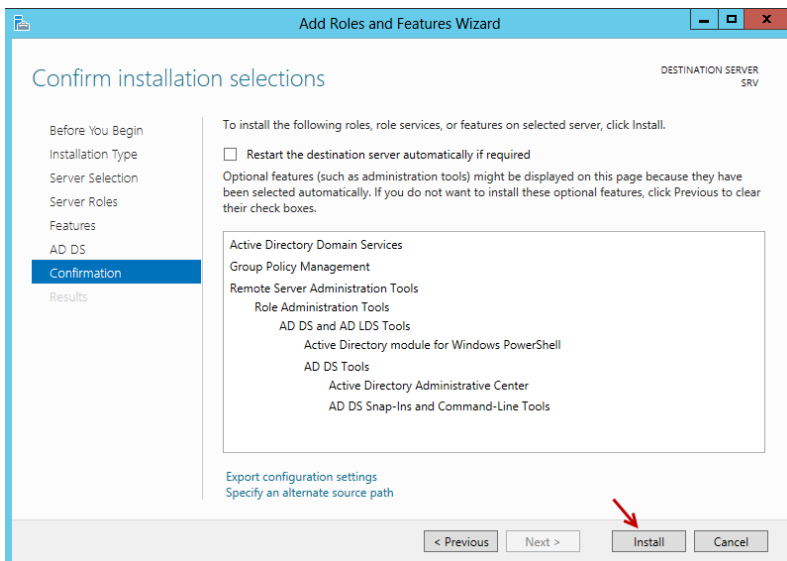


در این قسمت به گزینه ای دست نزنید و بر روی **Next** کلیک کنید.

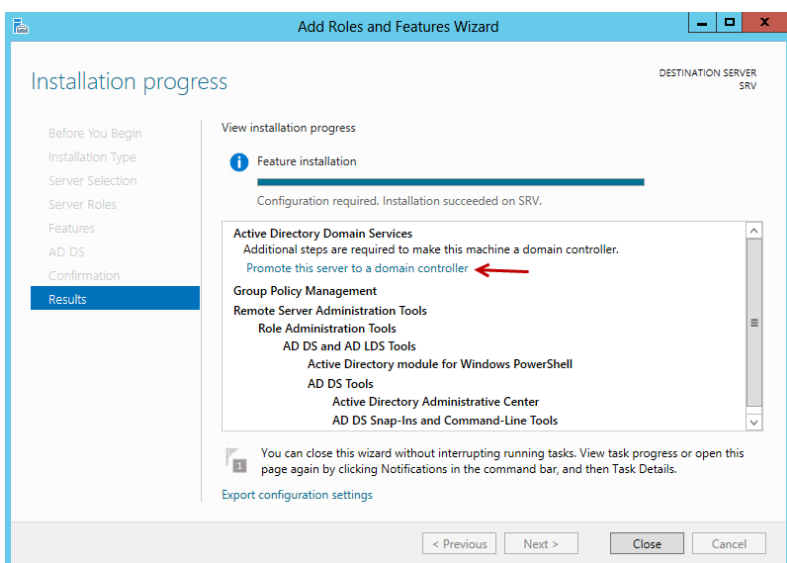




این قسمت در باره سرویس AD صحبت می‌کند و درباره نصب DNS سرور هم با صحبت می‌کند، بر روی Next کلیک کنید.

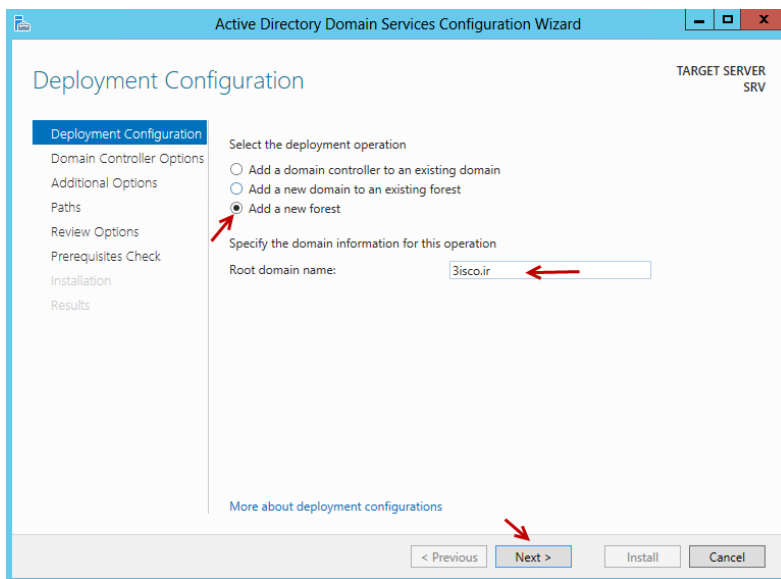


در این قسمت برای نصب سرویس Active Directory بر روی Install کلیک کنید.

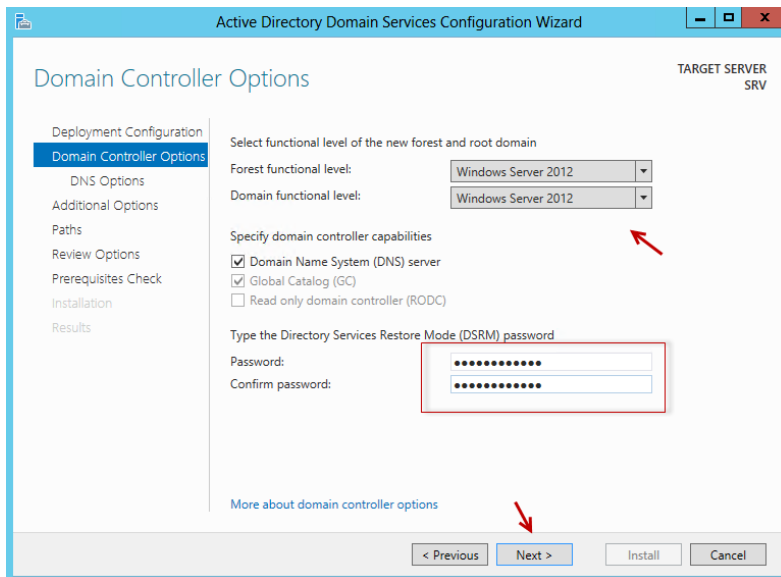


بعد از اتمام نصب از شما تقاضا می‌کند که Domain Controller را به سرویس Active Directory معرفی کنید، برای این کار بر روی Promote this server to a domain controller کلیک کنید، تا صفحه بعد ظاهر شود.

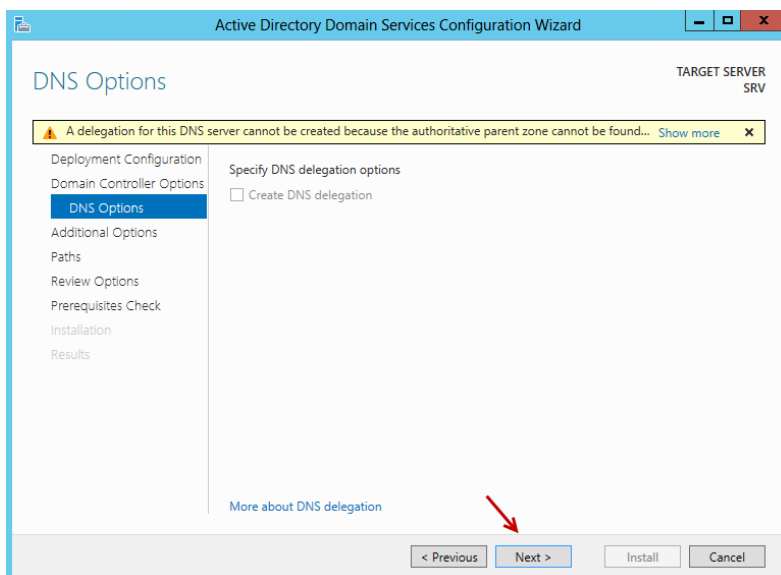




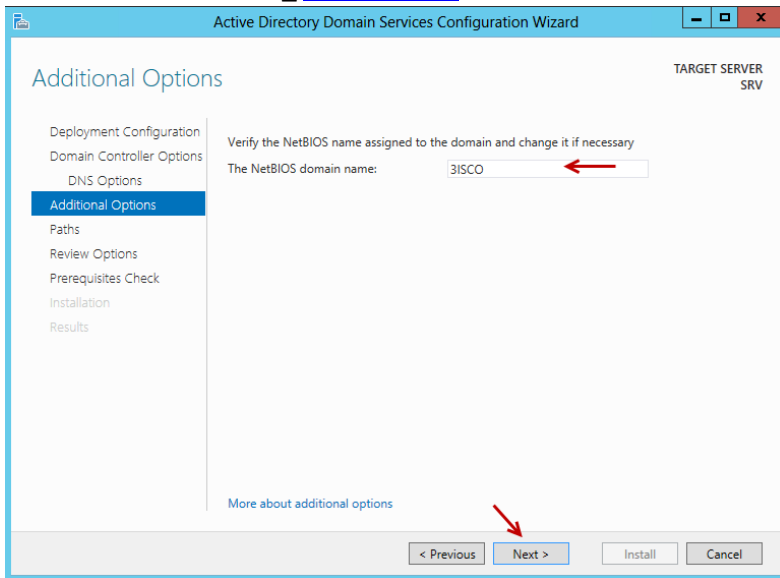
برای معرفی Domain جدید بر روی Add a new forest کلیک کنید و در قسمت مشخص شده نام Domain خود را وارد کنید که در اینجا نام 3isco.ir را وارد کردیم، بعد از این کار بر روی Next کلیک کنید.



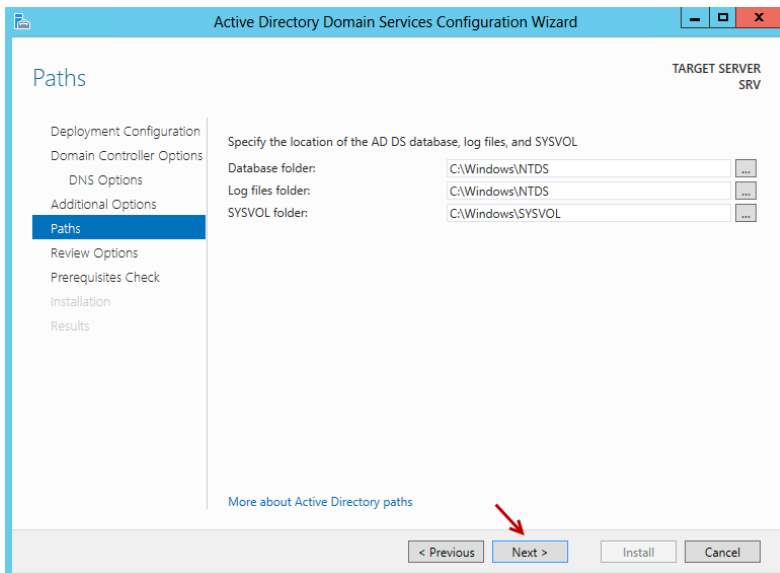
در این قسمت باید ویندوزهای سروری که به این سرور متصل می شود را مشخص کنید، که در اینجا ۲۰۱۲ را انتخاب می کنیم چون در سازمان ما سروری پائین تر از ۲۰۱۲ وجود ندارد، در قسمت DSRM یک رمز عبور به صورت پیچیده وارد کنید این رمز برای Restore Mode به کار می رود. بر روی Next کلیک کنید.



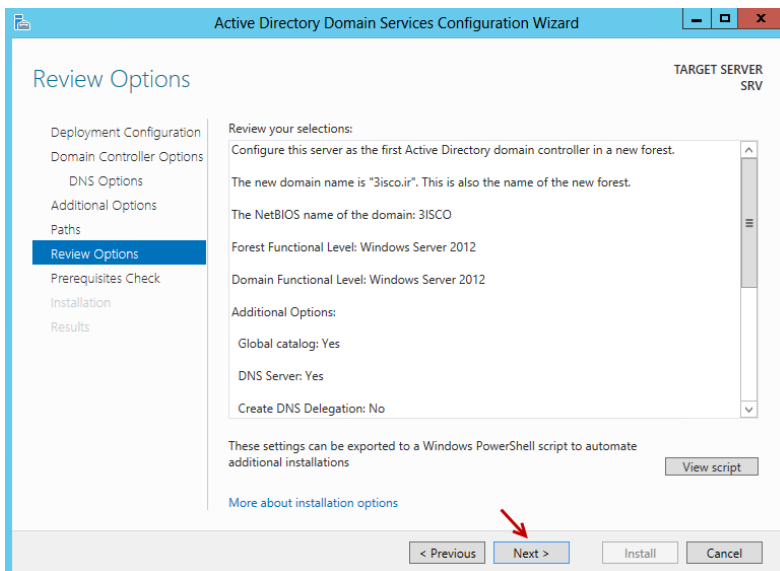
در این قسمت به علت نصب نبودن سرویس DNS نمی تواند Zone مربوطه را ایجاد کند. البته بعد از نصب Active Directory این سرویس هم نصب خواهد شد. بر روی Next کلیک کنید.



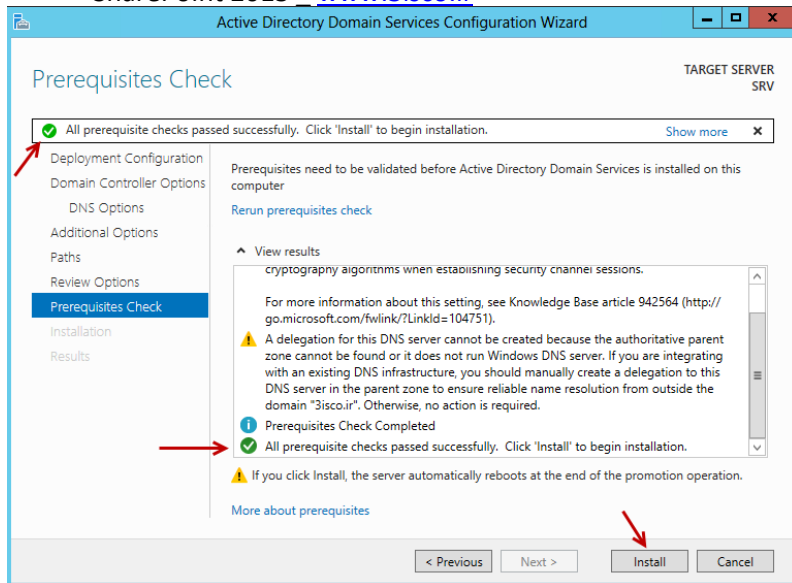
در این قسمت نام **Domain** که وارد کرده بودید را پذیرفته است، اگر این نام از قبل وجود داشت به شما پیغام خطا می داد. بر روی **Next** کلیک کنید.



این قسمت مربوط به پوشه های **Database** ، **log Files** ، **SYSVOL** ، می باشد، که می - توانید محل ذخیره سازی آنها را تغییر دهید. بر روی **Next** کلیک کنید.



در این قسمت لیست کلی اطلاعات وارده شما را نمایش می دهد. بر روی **Next** کلیک کنید.

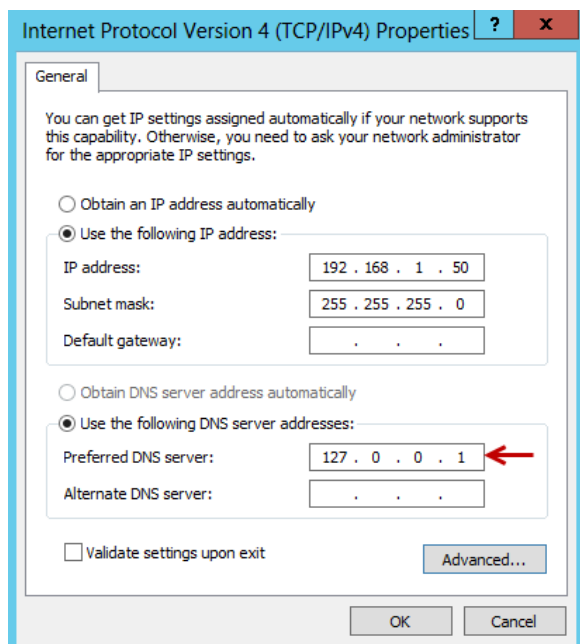


در این قسمت سیستم شما بررسی می شود، اگر مشکلی از نظر نرم افزاری نداشت به شما اجازه نصب را می دهد، البته اخطار هایی هم می دهد و آن هم به خاطر نصب نبودن DNS Server می باشد که زیاد مهم نیست بر روی Install کلیک کنید.

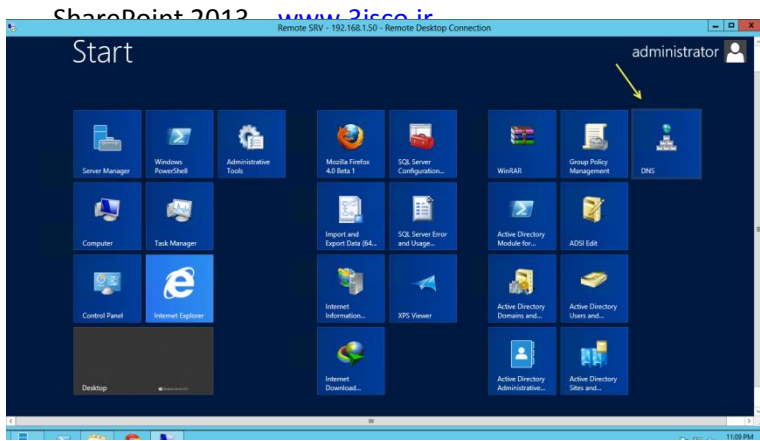
بعد از نصب سیستم به صورت خودکار

Restart می شود، بعد از Restart شدن با نام کاربری `3isco\administrator` و رمز عبور وارد دومین می شویم.

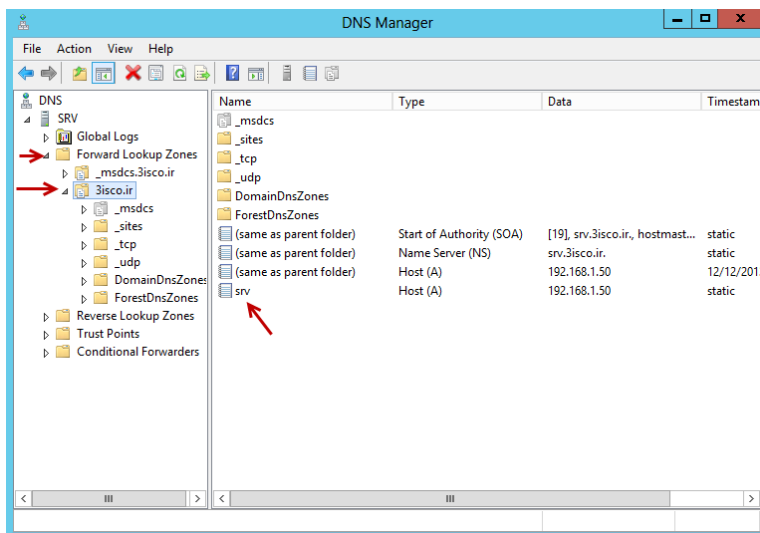
بعد از این که وارد سرور شدیم باید سرویس DNS را بررسی بکنیم. یکی از مشکلات بعد از نصب Active Directory و DNS تغییر ip مربوط به DNS در کارت شبکه به `127.0.0.1` می باشد که شما باید وارد Network Connection ویندوز خود شوید و مانند قبل بر روی کارت شبکه کلیک راست کنید و گزینه Properties را انتخاب کنید و در لیست باز شده گزینه `internet protocols ipv4` را انتخاب و بر روی Properties کلیک کنید، تا شکل زیر ظاهر شود.



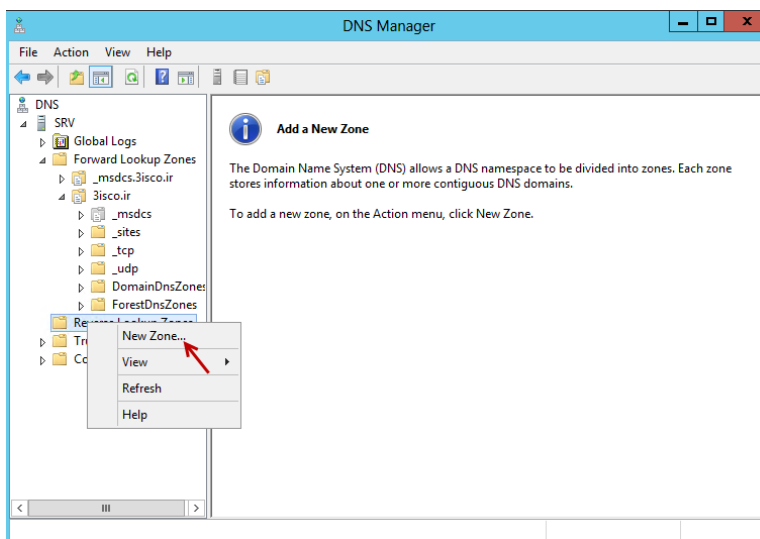
همانطور که مشاهده می کنید IP مربوط به DNS به `127.0.0.1` تغییر حالت داده است شما باید ip مربوط به همین سیستم که نقش DNS سرور را بازی می کند را وارد کنید، یعنی `192.168.1.50` و بعد بر روی Ok کلیک کنید.



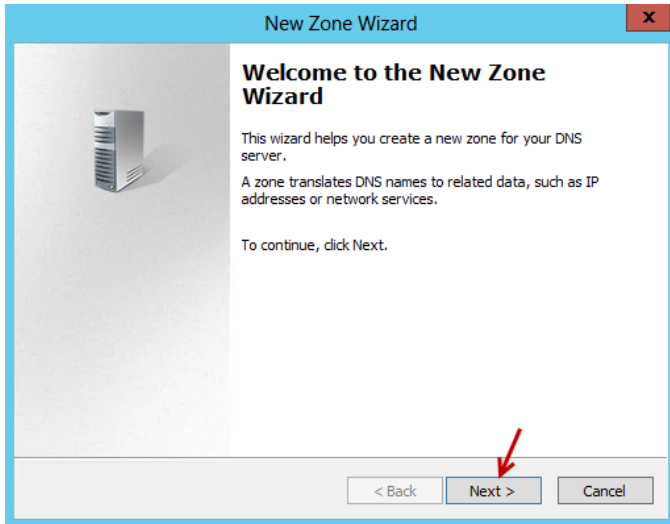
بعد از آن وارد Start سرور شوید و سرویس DNS را مانند شکل مقابل اجرا کنید.



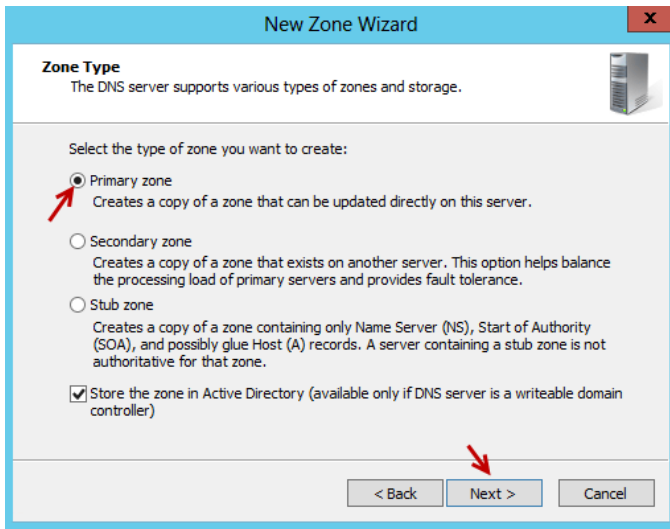
همانطور که در شکل مشاهده می کنید در قسمت Forward Lookup Zones یک Zone با نام 3isco.ir تشکیل شده است و داخل آن هم یک A Records با نام SRV که نام همین کامپیوتر می باشد وجود دارد.



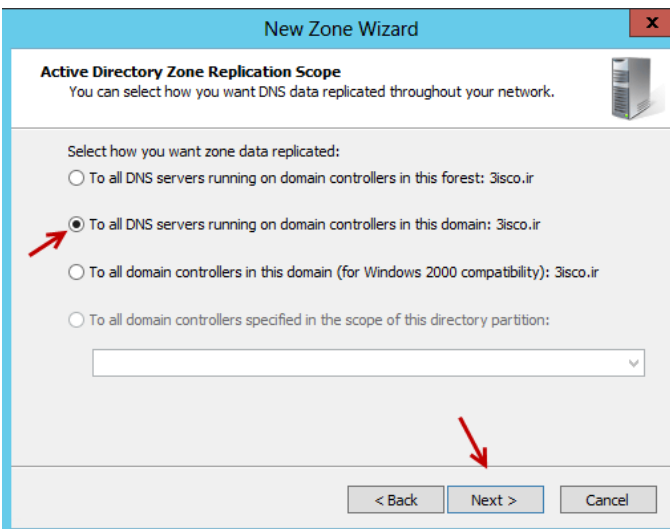
قسمت قبل مربوط به Forward Lookup Zones بود که اسم را تبدیل به ip می کرد ولی قسمت Reverse Lookup Zones برای آدرس IP را تبدیل به اسم می کند. برای ساخت این Zone روی Reverse Lookup Zones کلیک راست کنید و گزینه New Zone را انتخاب کنید.



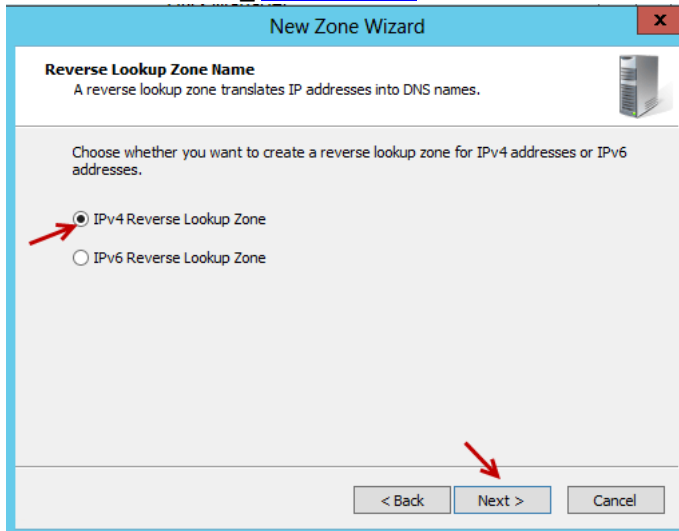
در این قسمت بر روی **Next** کلیک کنید.



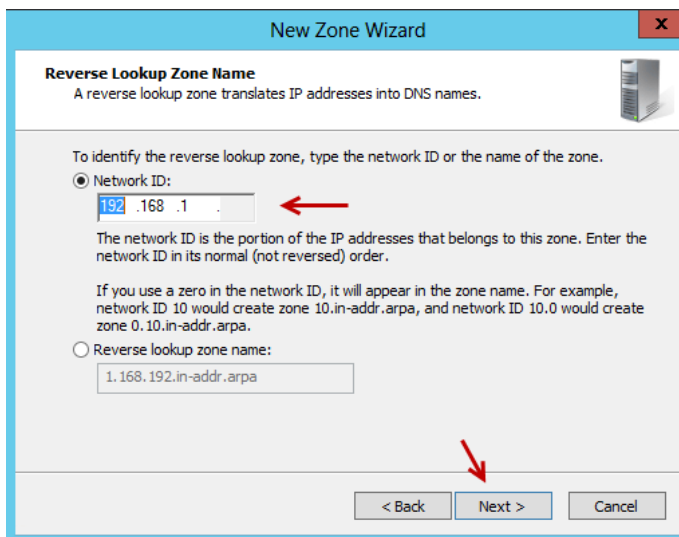
در این قسمت گزینه اول را انتخاب کنید، چون **DNS** روی این سرور قرار دارد و سرور اصلی می باشد، بر روی **Next** کلیک کنید.



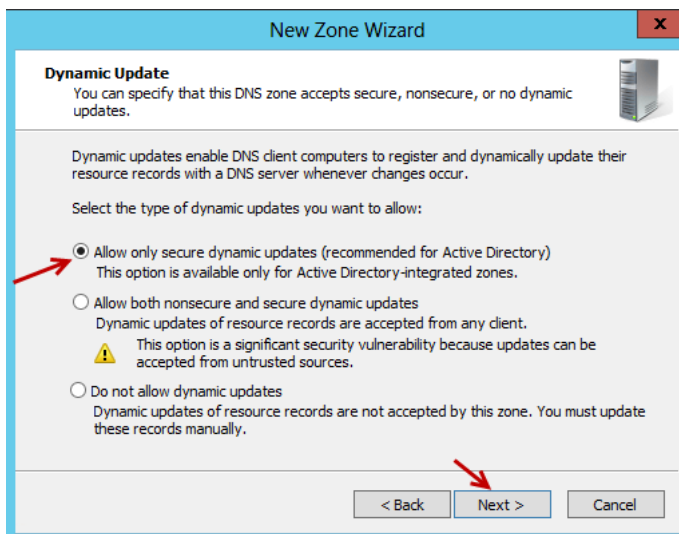
در این قسمت گزینه دوم را انتخاب کنید چون **Domain** ما اصلی می باشد و زیر مجموعه سرور دیگری نیست، بر روی **Next** کلیک کنید.



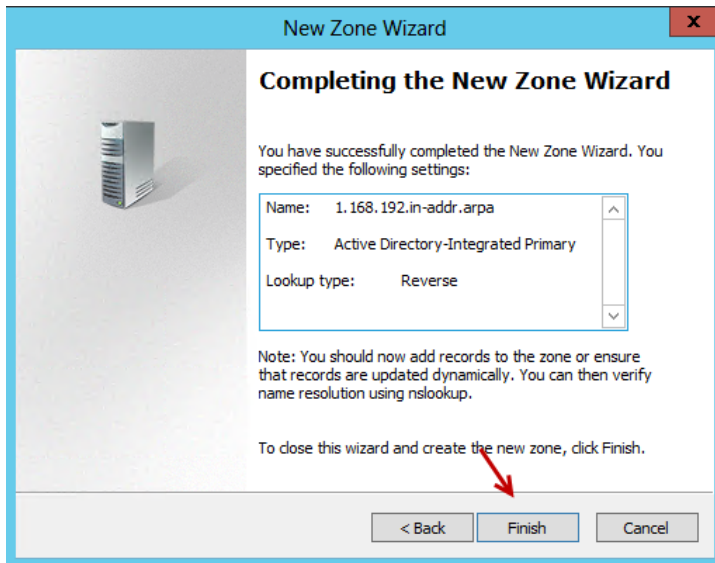
در این قسمت ورژن ۴ را انتخاب کنید و بر روی Next کلیک کنید.



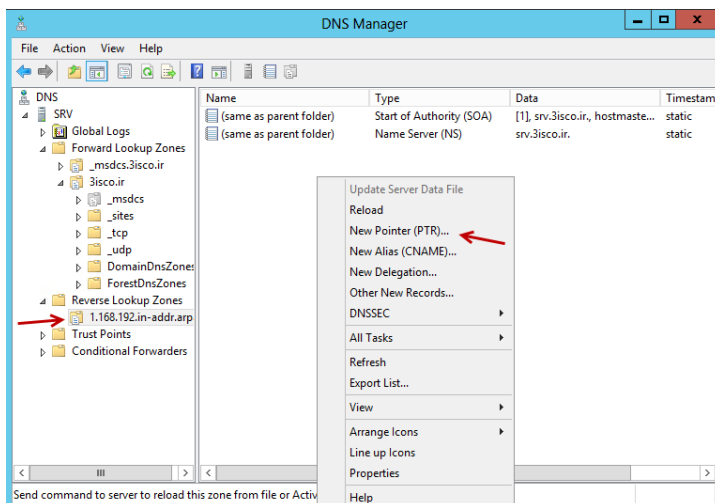
در این قسمت باید آدرس Net شبکه خود را وارد کنید یعنی اینکه اگر آدرس شما 192.168.1.50 باشد و subnet آن 255.255.255.0 باشد در این قسمت 192.168.1.0 وارد کنید، برای درک بهتر IP address ها کتاب CCNA را از [سایتیم](#) دانلود کنید. بر روی Next کلیک کنید.



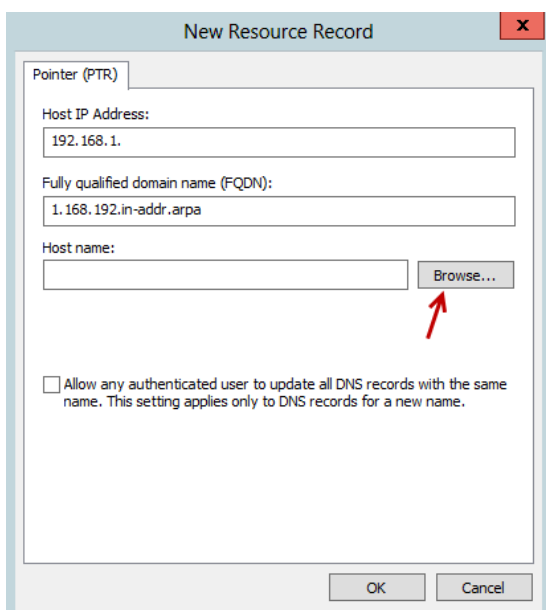
در این قسمت گزینه اول را انتخاب و بر روی Next کلیک کنید.



در آخر کار هم به شما لیست تنظیمات انجام داده شده توسط شما را نمایش می دهد، بر روی Finish کلیک کنید.

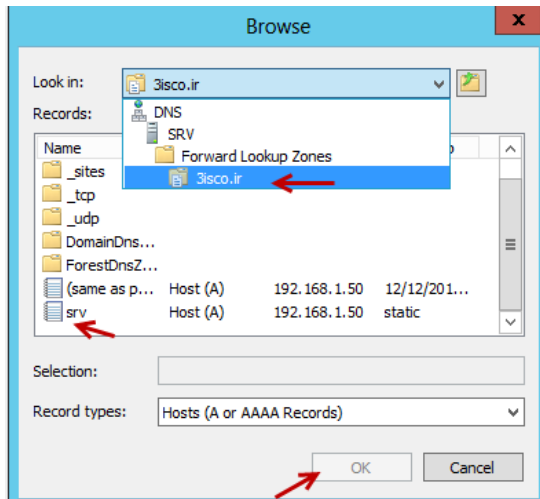


بعد از ایجاد Zone مورد نظر مانند شکل از لیست سمت چپ Zone مورد نظر را انتخاب کنید و در صفحه ای که باز می شود کلیک راست کنید و گزینه New Pointer (PTR) را انتخاب کنید تا شکل زیر ظاهر شود.

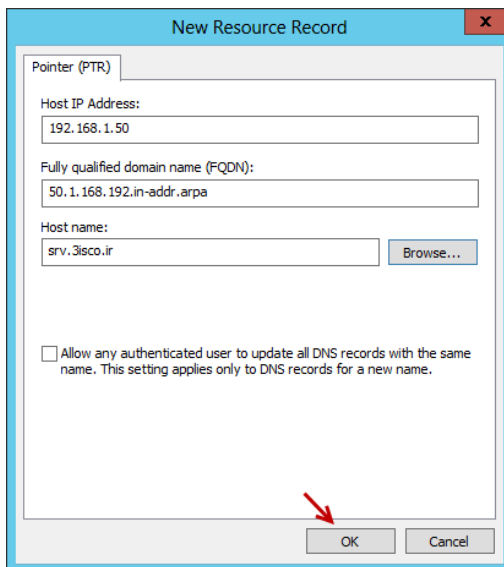


در این قسمت باید Host Name را به این zone معرفی کنیم برای این کار بر روی Browse کلیک کنید، تا شکل صفحه بعد ظاهر شود.

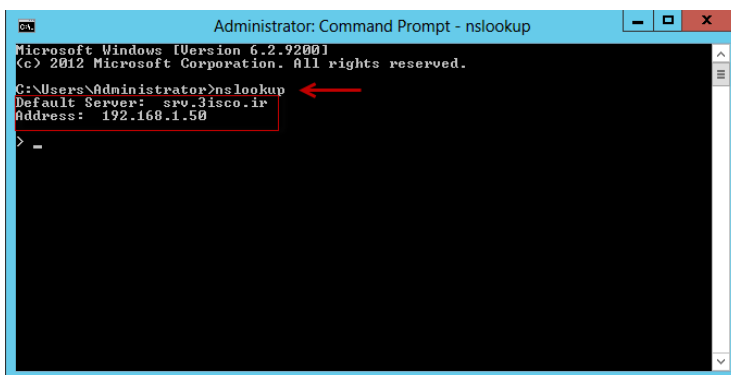




در این قسمت مانند شکل وارد پوشه ها شوید تا به نام کامپیوتر خود برسید، نام کامپیوتر خود را انتخاب و بر روی ok کلیک کنید.



همانطور که مشاهده می کنید در قسمت Host Name مقدار SRV.3isco.ir وارد شده است برای ادامه کار بر روی ok کلیک کنید.



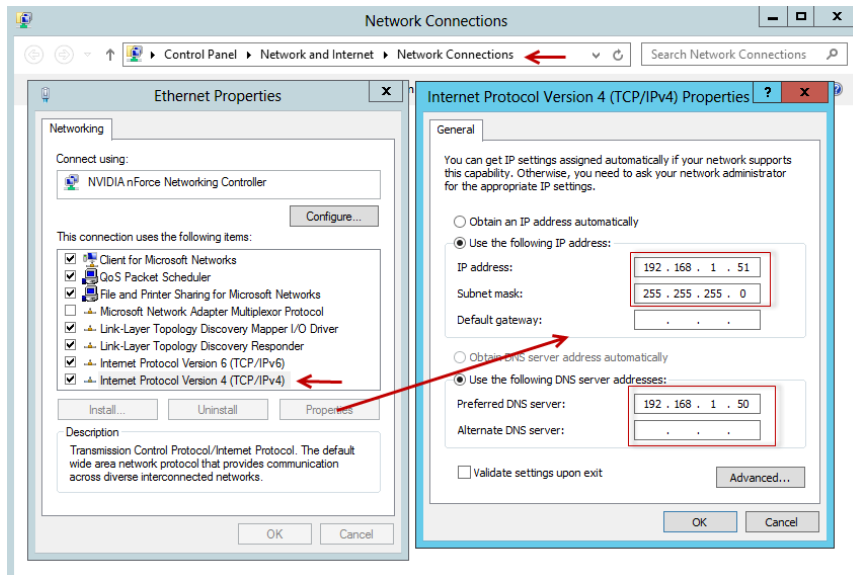
بعد از اتمام کار با سرویس DNS، آن را بسته و CMD را اجرا کنید، با دستور NSlookup می-توانید مشاهده کنید که سرویس DNS به درستی کار می کند.

سرویس های روی سرور ۱ که Active

Directory و DNS سرور بودند به درستی بر روی آن نصب شده است و کار با این سرور به اتمام رسیده است برای ادامه کار وارد سرور دوم می شویم و نرم افزار های SQL و SharePoint را نصب می کنیم.

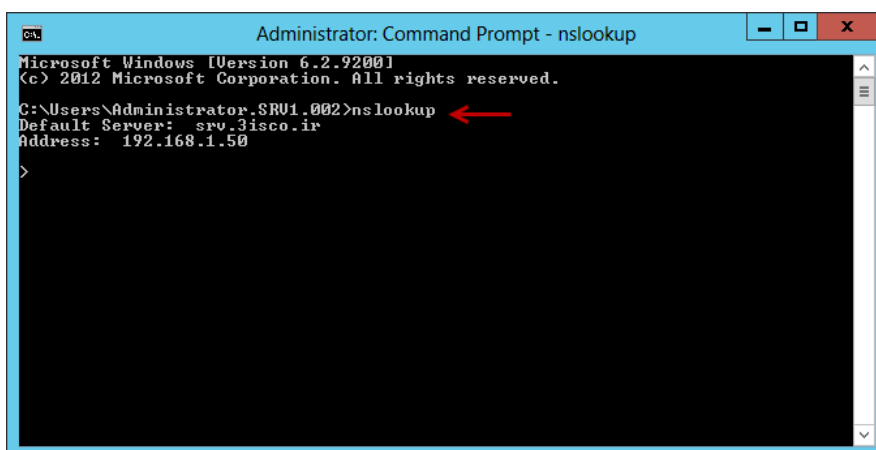
## کار با سرور دوم:

سرور دوم باید عضو دومینی که راه اندازی کردیم باشد ، پس با هم این سرور را عضو دومین [3isco.ir](http://3isco.ir) می-کنیم، به این صورت، اول وارد Network Connection می شویم، و ip کارت شبکه را به رنج ip سرور اصلی که روی آن AD و DNS نصب شده است تغییر می دهیم.



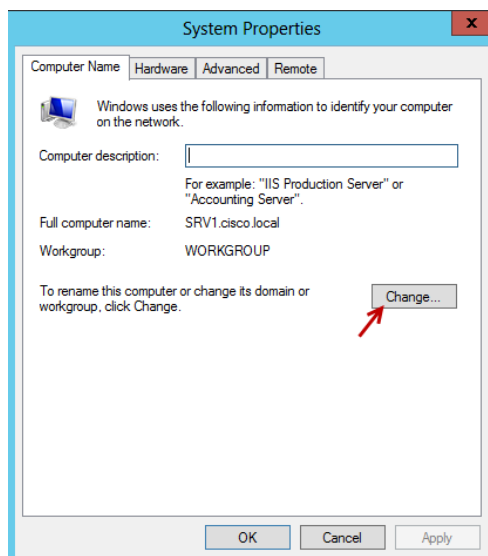
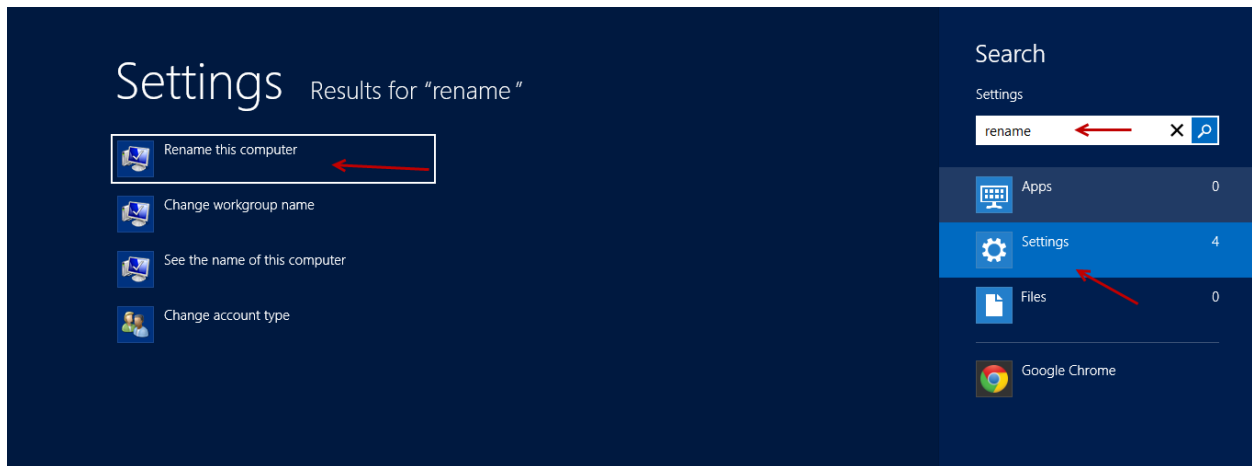
همانطور که مشاهده می کنید وارد Network Connection شدیم و با انتخاب IPV4 و کلیک بر روی Properties وارد صفحه تنظیمات کارت شبکه شدیم در این قسمت باید ip و DNS را مانند شکل وارد کنید، توجه داشته باشید که ip مربوط به 192.168.1.50 را به عنوان DNS وارد کنید، بعد از انجام این کار بر روی ok کلیک کنید.

بعد وارد CMD می شویم و دستور NSlookup را وارد می کنیم تا متوجه شویم DNS سرور را شناسایی کرده است، همانطور که مشاهده می-کنید ، این کار را انجام داده است. [SRV.3isco.ir](http://SRV.3isco.ir) نام سرور اصلی ما می

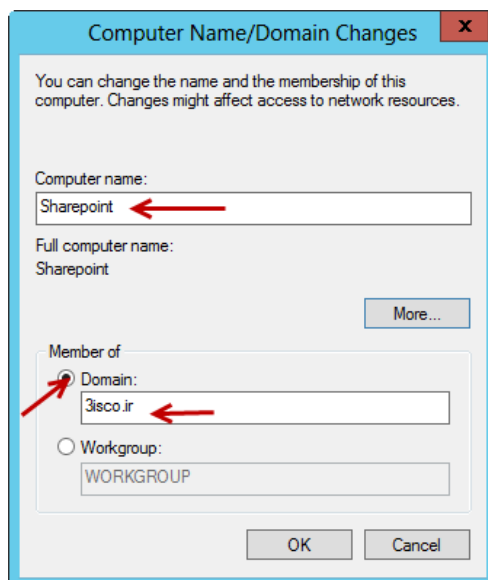


باشد که ip آدرس 192.168.1.50 مربوط به آن می باشد، که در قسمت Network connection وارد کردیم.

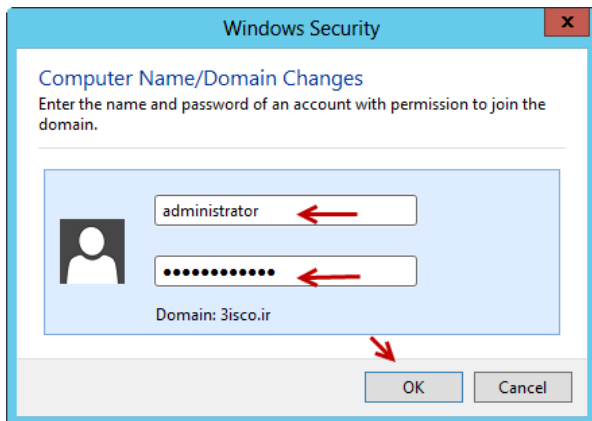
بعد وارد start می شویم و Rename را وارد می کنیم و در گزینه های ظاهر شده اولی را انتخاب می کنیم ،  
مانند شکل زیر:



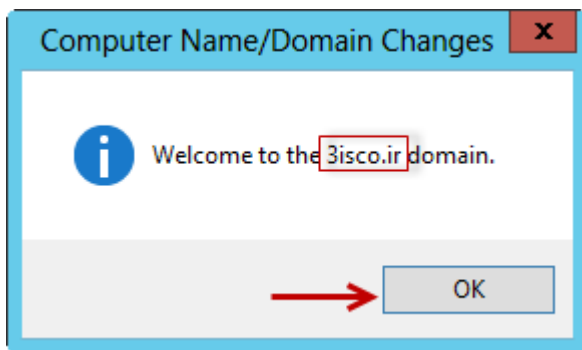
در این صفحه باید این سرور را زیر مجموعه دومین 3isco.ir قرار  
دهیم، برای این کار بر روی change کلیک کنید تا شکل بعد  
ظاهر شود.



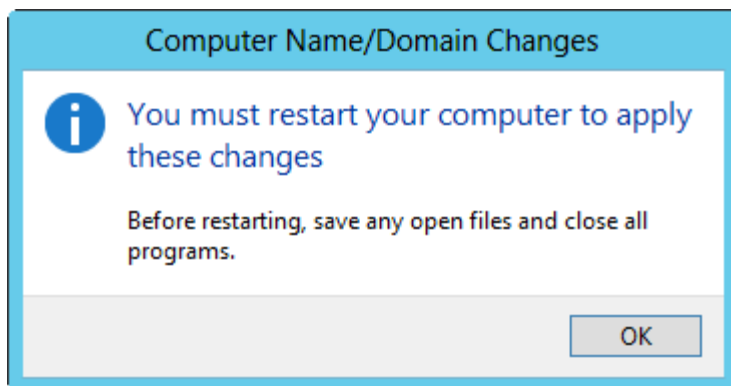
در این صفحه در قسمت Computer Name نام مشخص برای  
سرور خود وارد کنید که در اینجا SharePoint وارد شد، در  
قسمت domain نام 3isco.ir یا نام دومین خود را وارد کنید و  
بعد بر روی ok کلیک کنید، اگر همه چیز را به درستی انجام داده  
باشید شکل زیر ظاهر می شود.



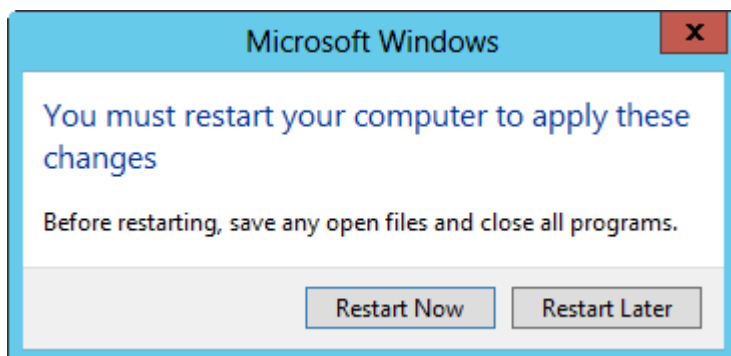
در این صفحه از شما نام کاربری و رمز عبور مربوط به سرور را از شما درخواست می کند که دومین شما روی آن راه اندازی شده است، بعد از وارد کردن بر روی ok کلیک کنید.



همانطور که مشاهده می کنید این سرور عضو دومین 3isco.ir شده است، بر روی ok کلیک کنید.



این قسمت هم می گوید برای اعمال تغییرات باید سیستم Restart شود. بر روی ok کلیک کنید.



در این صفحه بر روی Restart Now کلیک کنید تا سیستم Restart شود.

بعد از انجام این کار با نام کاربری دومین 3isco.ir وارد سرور دوم شوید، یعنی نام کاربری

را 3isco\administrator وارد کنید و بعد رمز عبور مربوط به آن را وارد کنید، حتماً این کار را انجام دهید.

## نصب و پیکربندی SQL Server 2012 :

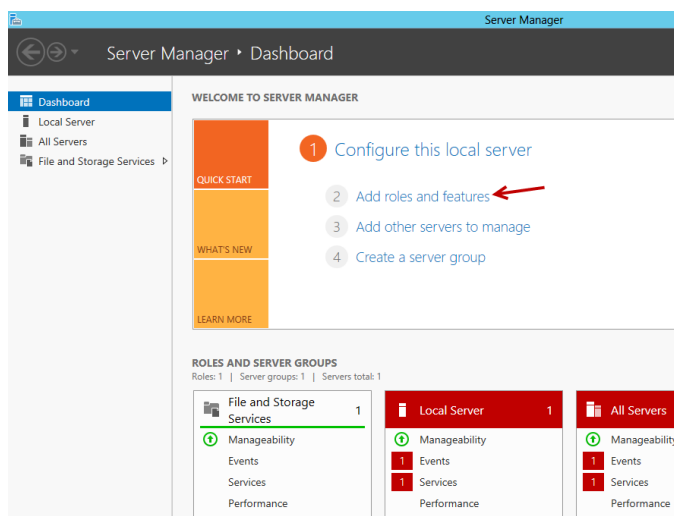
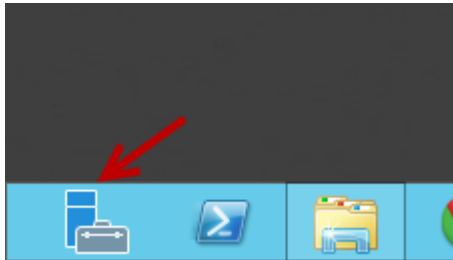
قبل از نصب SQL مهمترین نکته نصب Net Framework 3.5 می باشد. توجه داشته باشید Net

Framework 4.5 به صورت خودکار روی سرور 2012 نصب می باشد ، اما برای نصب SQL 2012

احتیاج به Net 3.5 داریم، برای همین باید از طریق Server

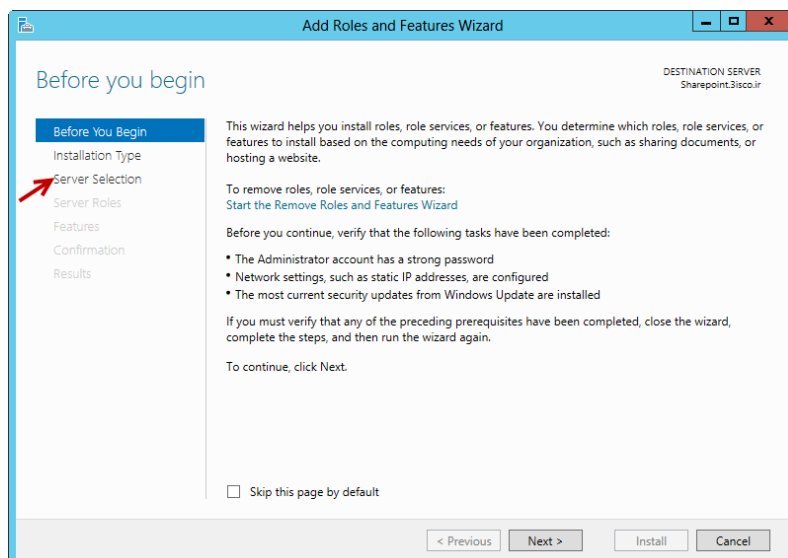
Manager آن را نصب کنیم، در ویندوز سرور در کنار start بروی

Server Manager کلیک کنید، مانند شکل مقابل.



در این قسمت بر روی Add roles features

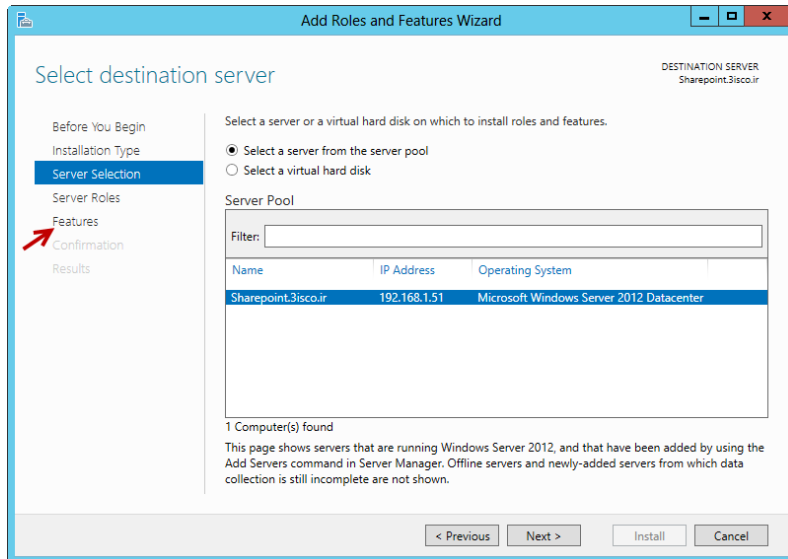
کلیک کنید.



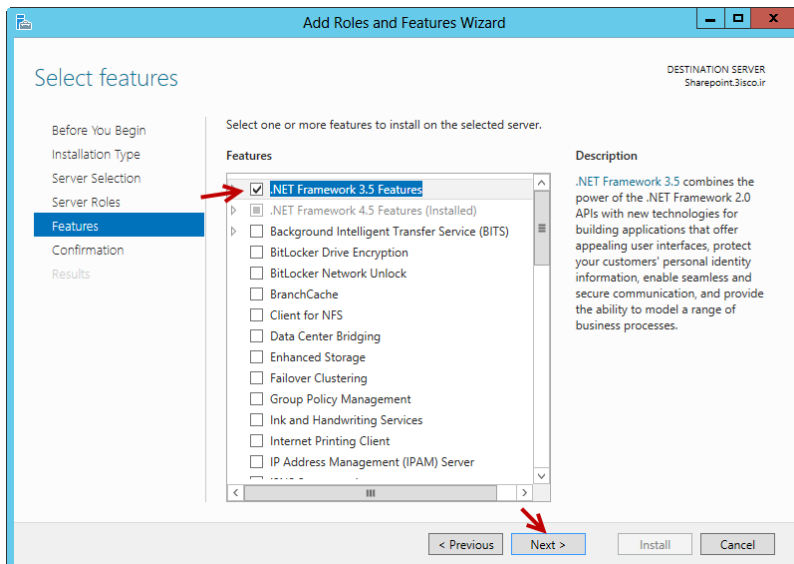
در این صفحه از قسمت های اول صرف نظر

کنید و بر روی Server Selection کلیک

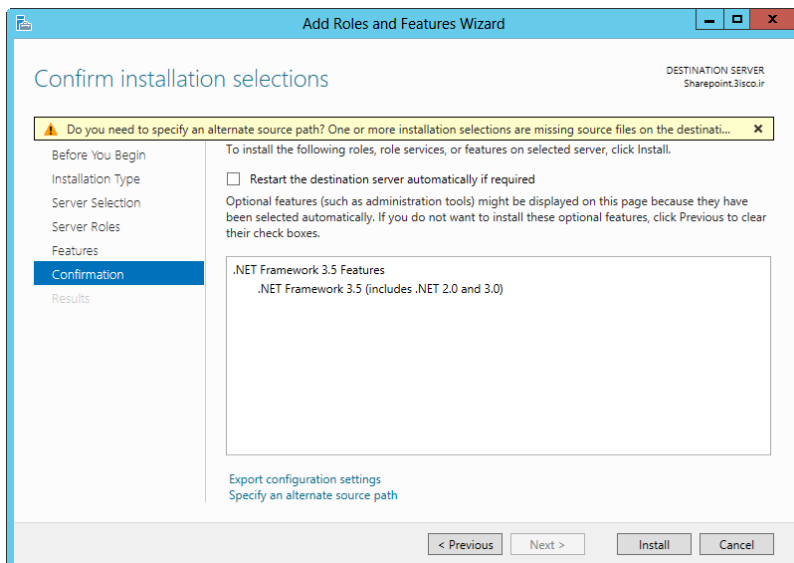
کنید.



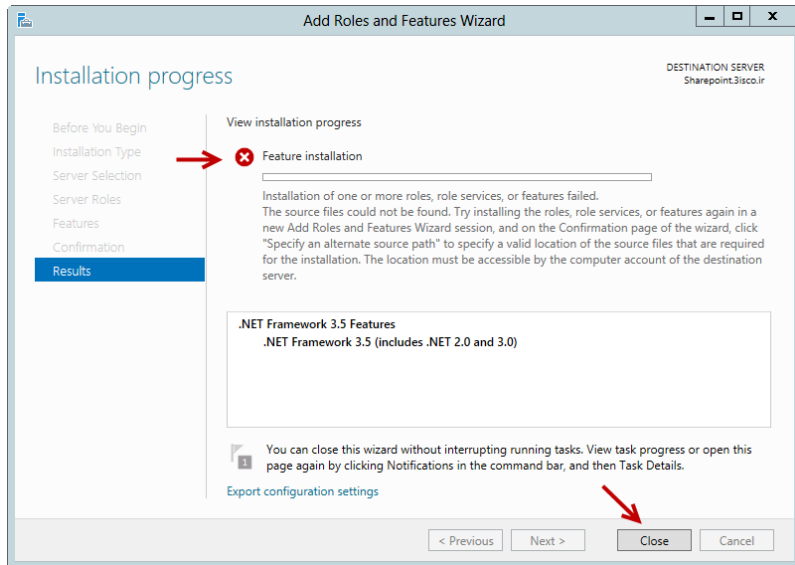
در این صفحه هم بر روی Features برای نصب NET 3.5 کلیک کنید.



همانطور که مشاهده می کنید، Net 4.5 به صورت خودکار نصب شده است، ولی همانطور که گفتیم SQL 2012 برای نصب احتیاج به NET 3.5 دارد تیک کنار گزینه NET Framework 3.5 Features را بزنید و بر روی Next کلیک کنید.



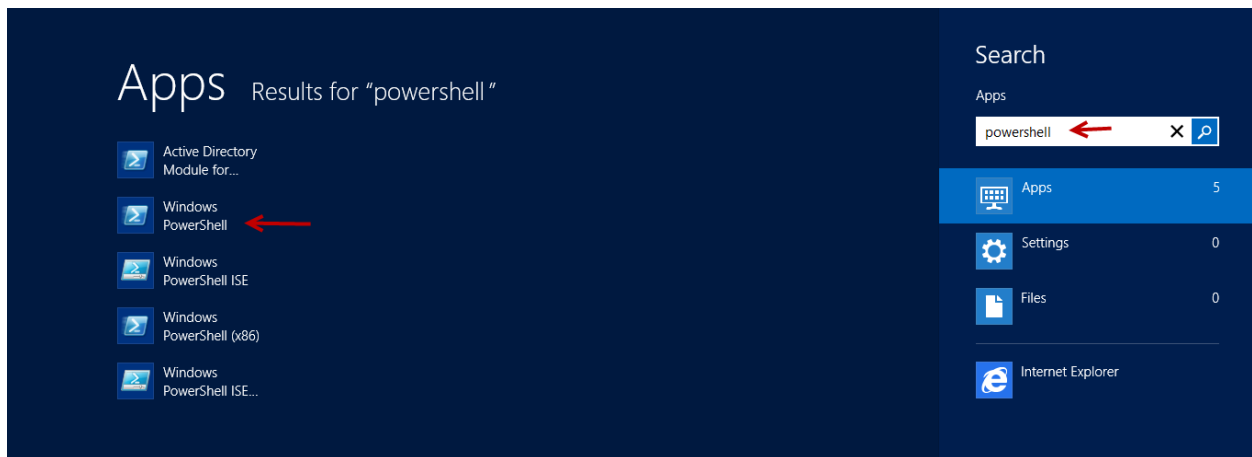
در این صفحه برای نصب Net 3.5 بر روی Install کلیک کنید.



همانطور که مشاهده می کنید پیغام خطا پیدا نکردن فایل مقصد را به ما داد و امکان نصب از این طریق امکان پذیر نیست!! حالا باید چه کنیم؟

برای حل این مشکل باید از طریق Command Line یا همان CMD اقدام کنیم، در مرحله اول DVD مربوط به ویندوز سرور 2012 را وارد دستگاه کرده و این کار

ها را انجام می دهیم، وارد start شوید و PowerShell را اجرا کنید، مانند شکل زیر:



بعد از اجرا شدن PowerShell باید دستورات زیر را به صورت یک جا وارد آن کنیم:

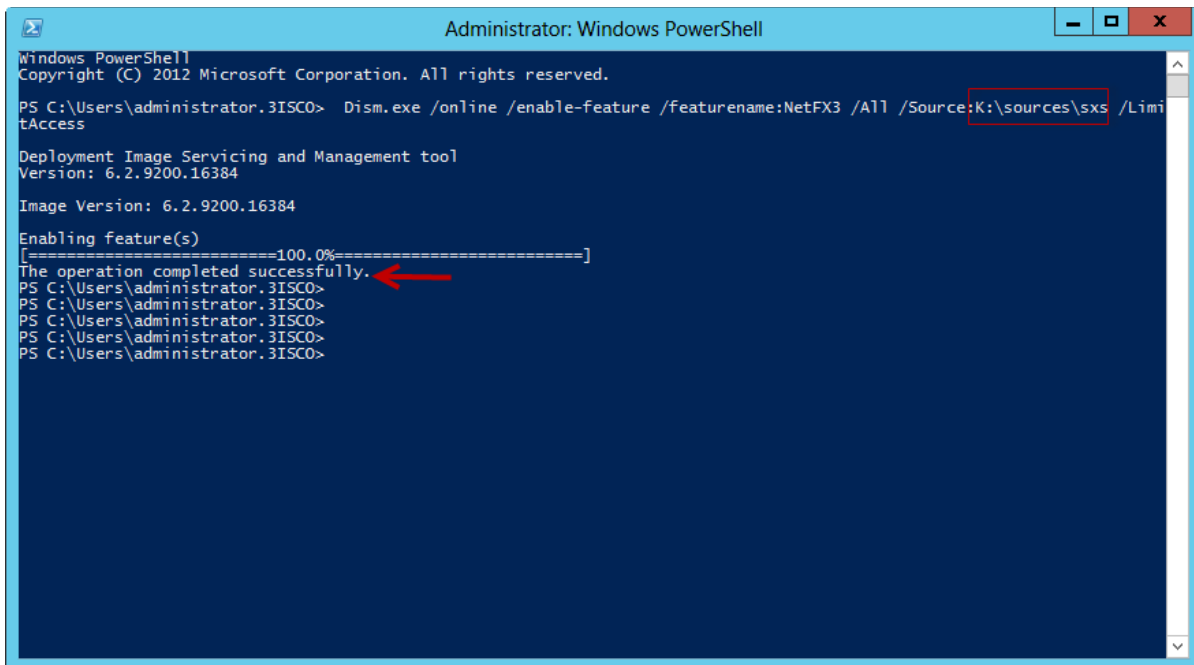
این قسمت مربوط به آدرس داخل DVD ویندوز سرور 2012 می باشد که باید در این قسمت وارد کنید، به جای K نام درایو خود را وارد کنید.

```
Dism.exe /online /enable-feature /featurename:NetFX3 /All /Source:k:\sources\sxs /LimitAccess
```

دستور زیر را کپی کرده و در PowerShell، Paste کنید، مانند شکل زیر:

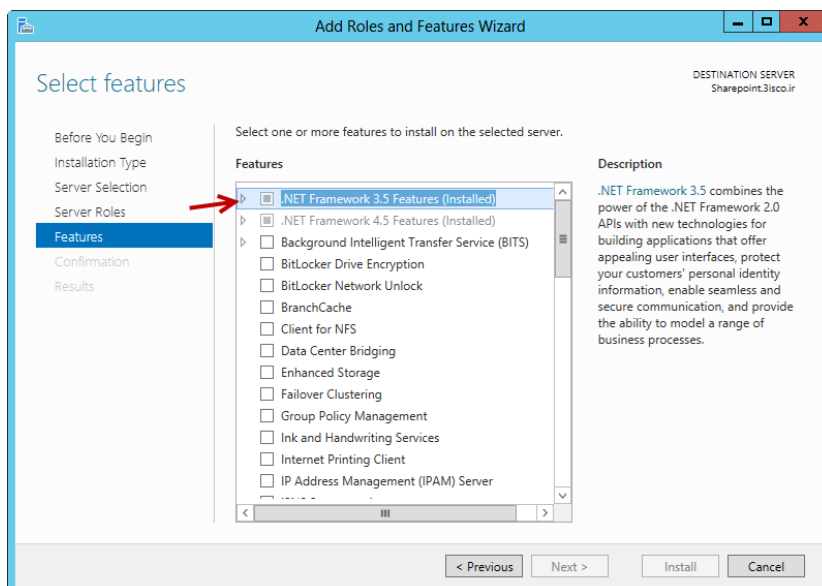


Dism.exe /online /enable-feature /featurename:NetFX3 /All /Source:k:\sources\sxs /LimitAccess



همانطور که در شکل بالا مشاهده می کنید، با وارد کردن دستور و اجرای آن Net3.5 به صورت ۱۰۰٪ نصب شده است.

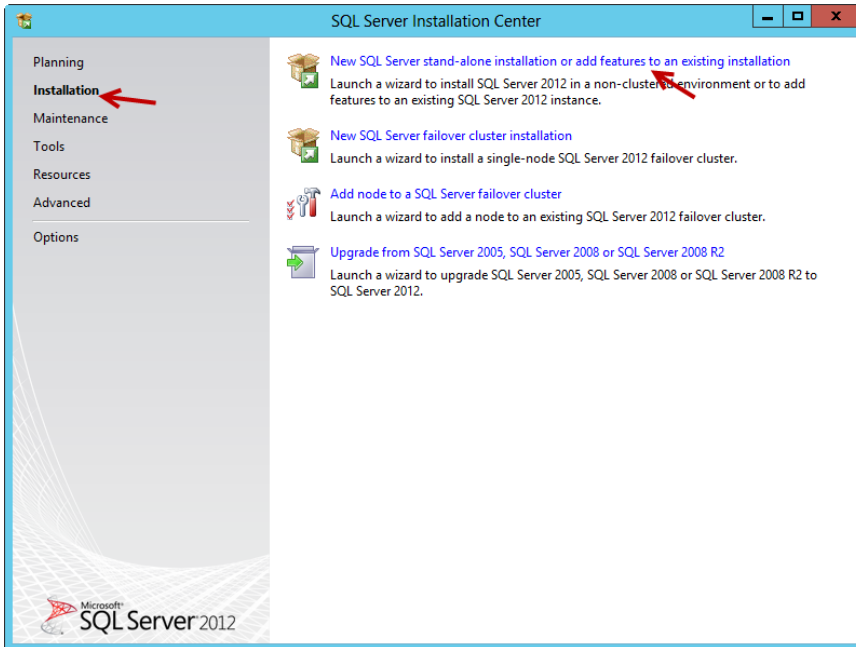
**تذکر مهم:** حتماً Power Shell را از طریق کاربر اصلی ویندوز اجرا کنید تا تمام مجوز های دسترسی را داشته باشد.



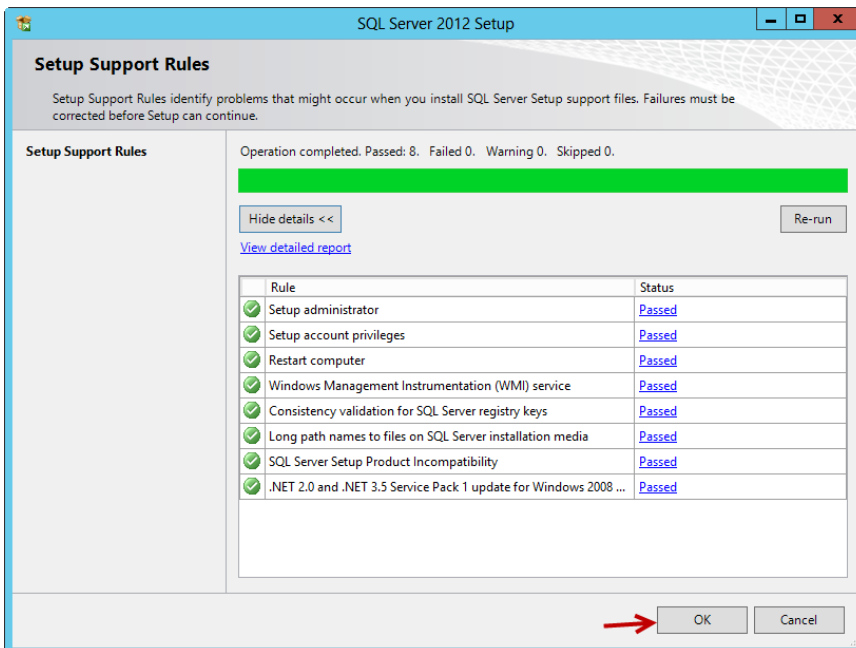
همانطور که مشاهده می کنید، Net 3.5 بعد از انجام کار های بالا نصب شده است به همین سادگی و زیبایی.

## نصب SQL Server بعد از نصب NET 3.5 :

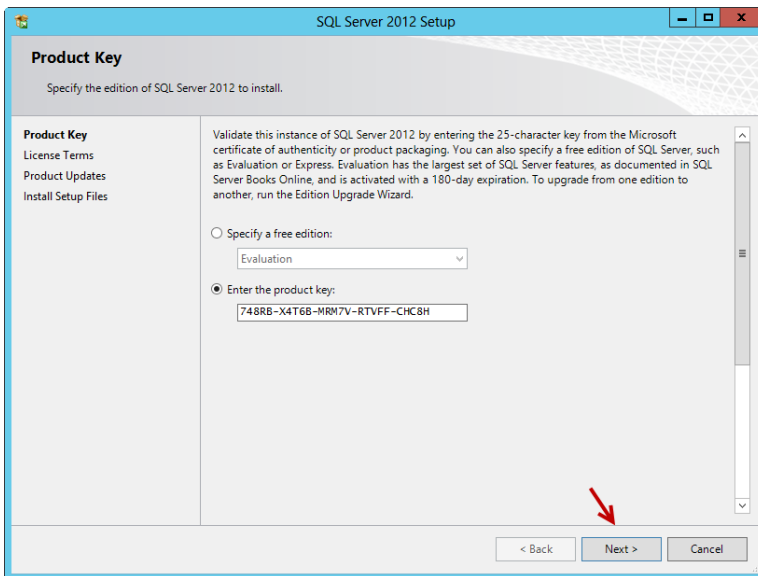
وارد DVD مربوط به SQL Server 2012 شوید و بر روی Setup.exe کلیک کنید تا شکل زیر ظاهر شود.



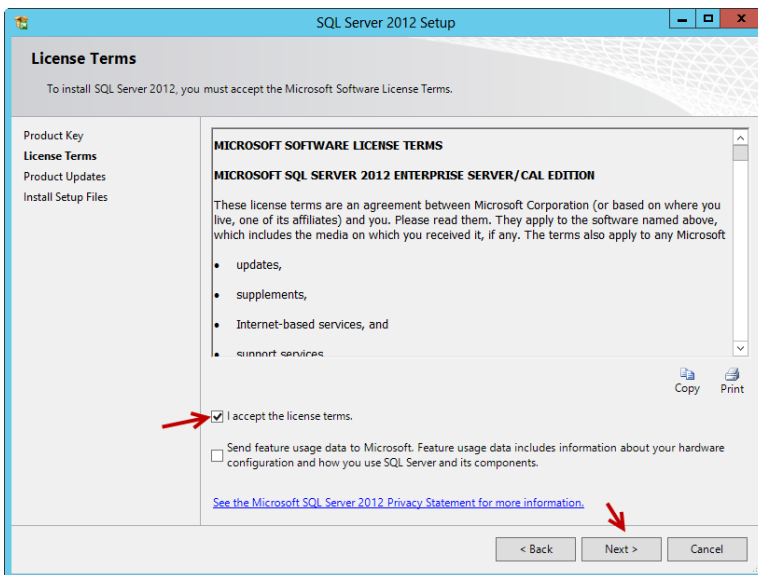
از لیست سمت چپ بر روی Installation کلیک کنید ، و در قسمت سمت راست بر روی New SQL Server.... کلیک کنید، تا شکل بعد ظاهر شود.



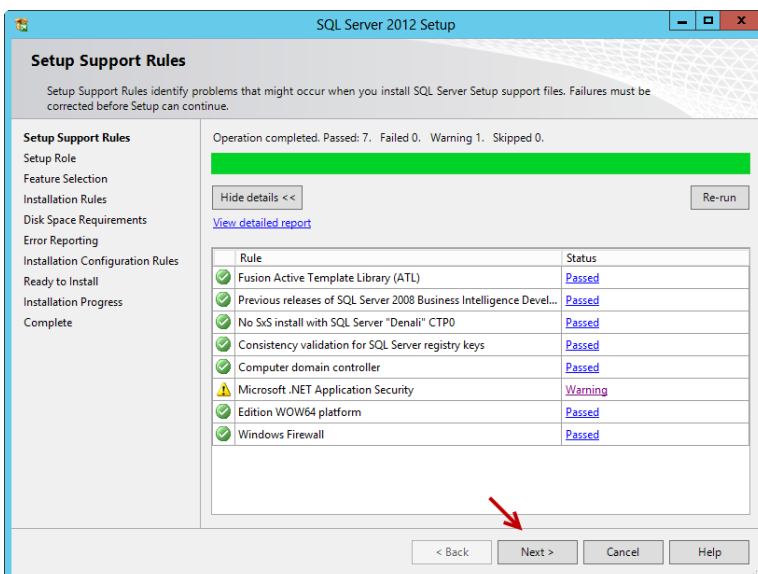
این قسمت گشتی در سیستم شما می‌زند و اگر سیستم شما از همه لحاظ آمادگی داشته باشد به شما OK می‌دهید، بعد از گرفتن PASS بر روی OK کلیک کنید تا کار ادامه پیدا کند.



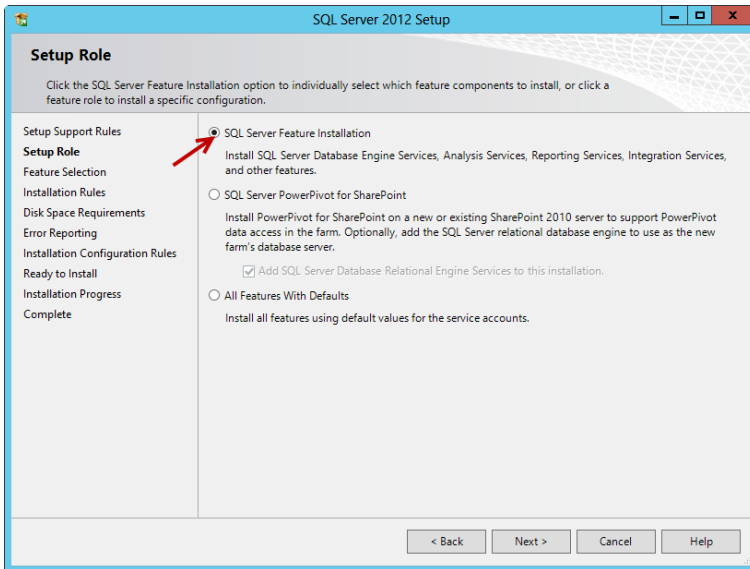
در این قسمت رمز عبور مربوط به نرم افزار SQL Server 2012 را وارد کنید و بر روی Next > کلیک کنید.



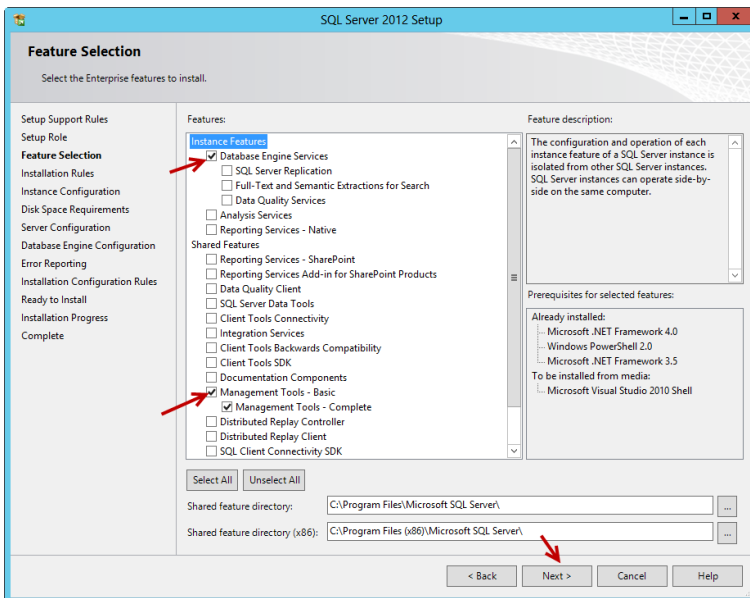
در این قسمت تیک گزینه I accept the license terms را زده و بر روی Next کلیک کنید.



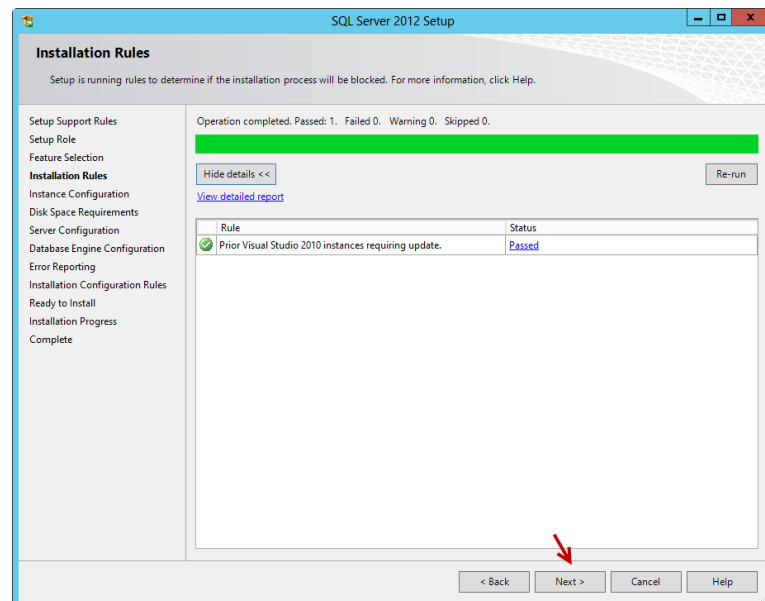
در این صفحه سیستم را از نظر نرم افزاری چک می کند تا همه چیز کامل باشد ، همانطور که مشاهده می کنید Microsoft .net Application را PASS نداده و اخطار داده که زیاد مهم نیست چون قبل از آن Net3.5 را نصب کردیم، بر روی Next کلیک کنید.



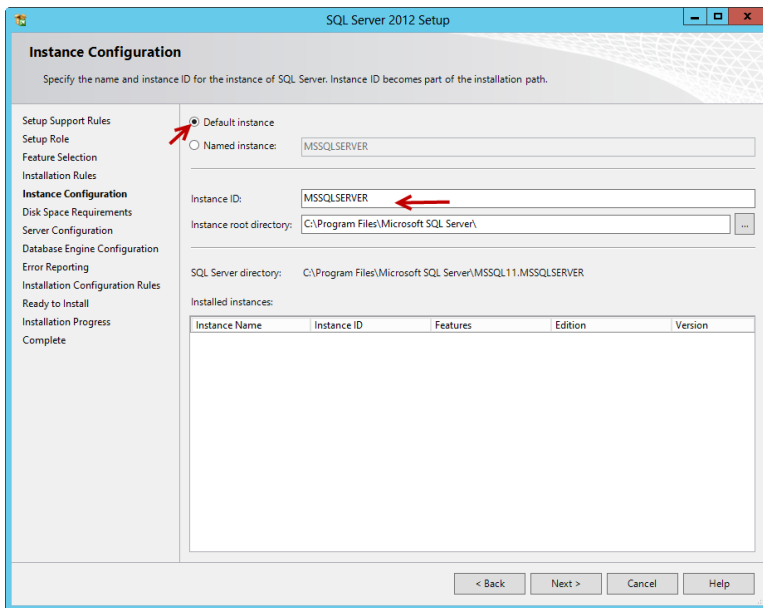
در این قسمت برای نصب تنها SQL Server به صورت کامل گزینه اول را انتخاب و بر روی Next کلیک کنید.



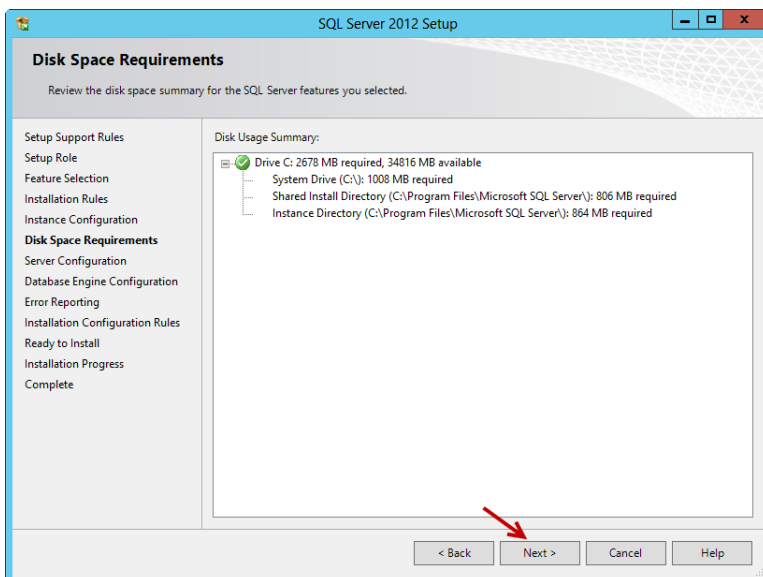
در این قسمت باید اجزای SQL Server را انتخاب کنید که می توانید همه گزینه ها را انتخاب کنید یا می توانید مانند شکل گزینه های مورد نیاز را انتخاب کنید تا بار کاری کمتر روی سرور ما اعمال شود، بعد از انتخاب بر روی next کلیک کنید.



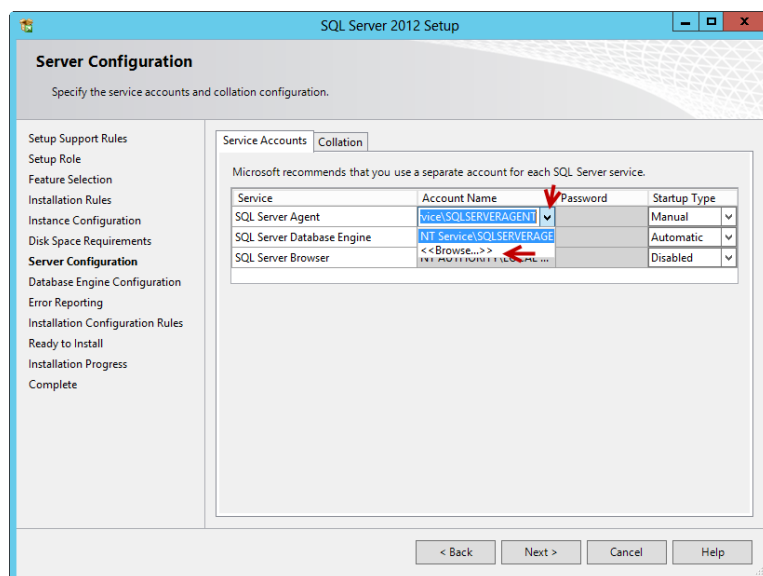
این قسمت به صورت عادی به شما Passed می دهد ولی اگر نرم افزار Visual Studio روی سیستم شما نصب شده باشد به مشکل می خورد و خطا می دهد. بر روی Next کلیک کنید.



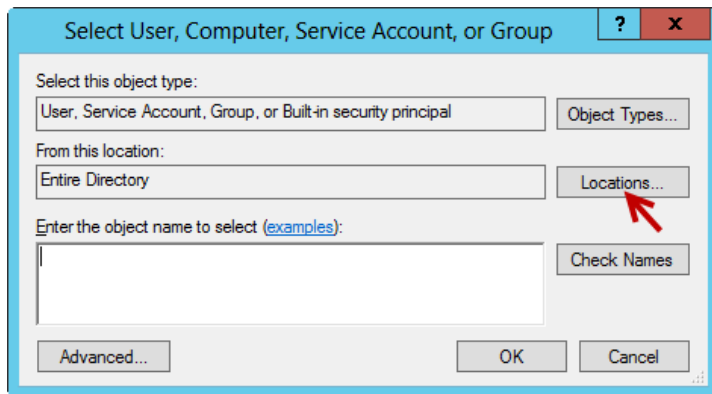
این قسمت مربوط به Instance های SQL می باشد که به صورت پیش فرض با نام MSSQLSERVER ایجاد می شود، که شما می توانید با کلیک بر روی Named instance یک نام جدید برای آن تعریف کنید. همانطور که می دانید در SQL می توانید چندین instance برای چندین نرم افزار تعریف کنید تا امنیت کاری افزایش پیدا کند. بر روی next کلیک کنید.



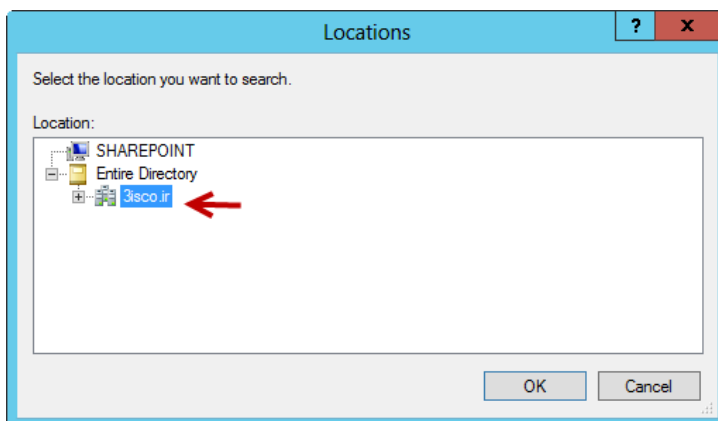
در این قسمت درایو مورد نظر از نظر فضا بررسی می شود در صورت داشتن فضا می-توانید به کار خود ادامه دهید ، بر روی Next کلیک کنید.



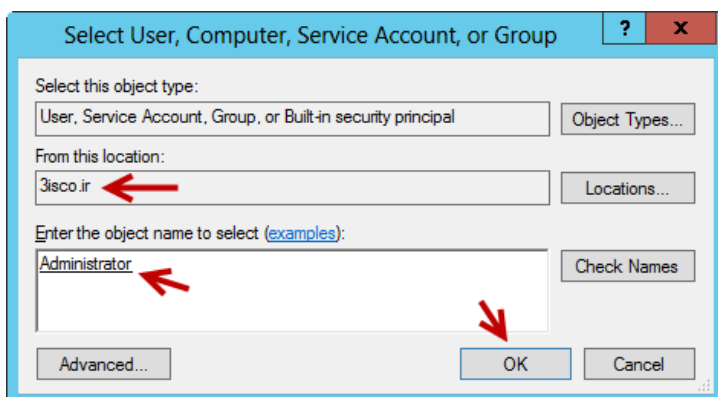
در این قسمت باید یک نام کاربری با اولویت دسترسی بالا معرفی کنیم برای این کار مانند شکل بر روی منوی کشویی کلیک کنید و بعد بر روی Browse کلیک کنید تا شکل صفحه بعد ظاهر شود.



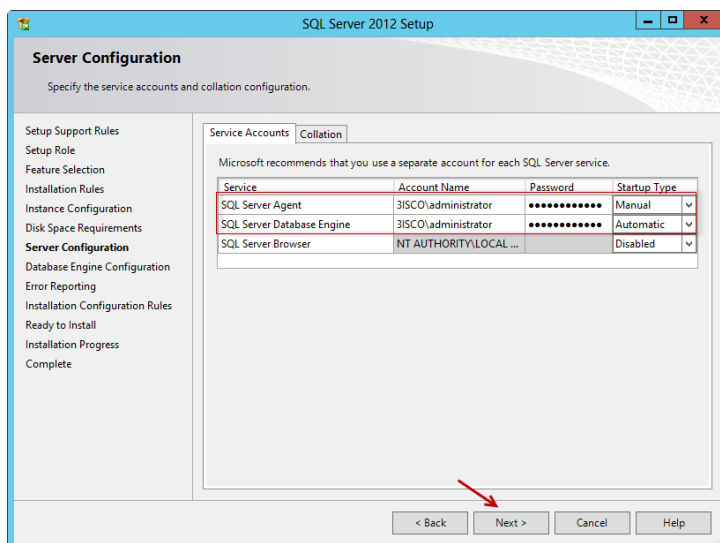
در این صفحه بر روی Location کلیک کنید تا شکل زیر ظاهر شود.



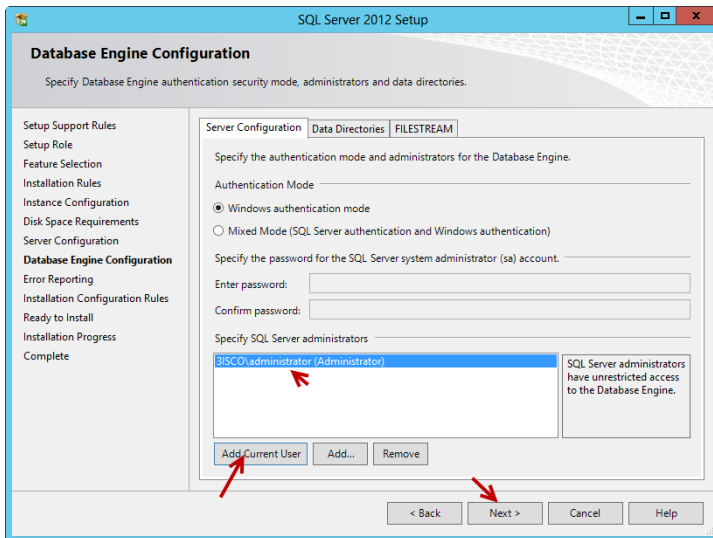
در این قسمت نام دومین مورد نظر را انتخاب و بر روی ok کلیک کنید.



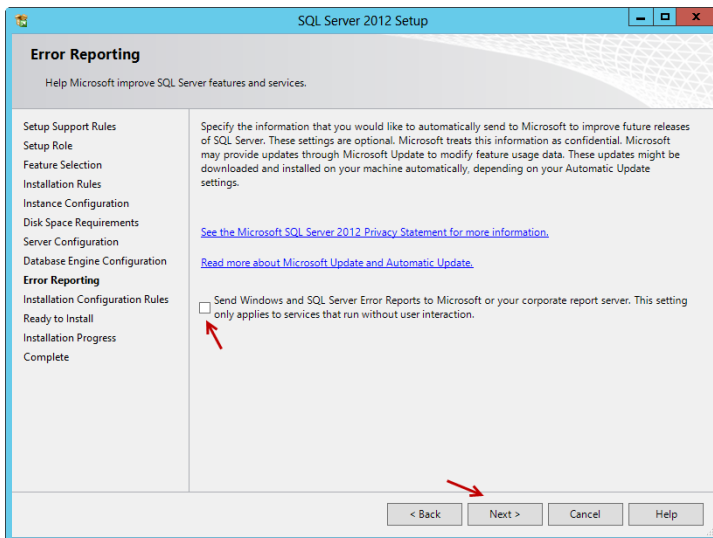
در این قسمت نام کاربری مربوط به دومین مورد نظر را وارد کنید و بر روی ok کلیک کنید.



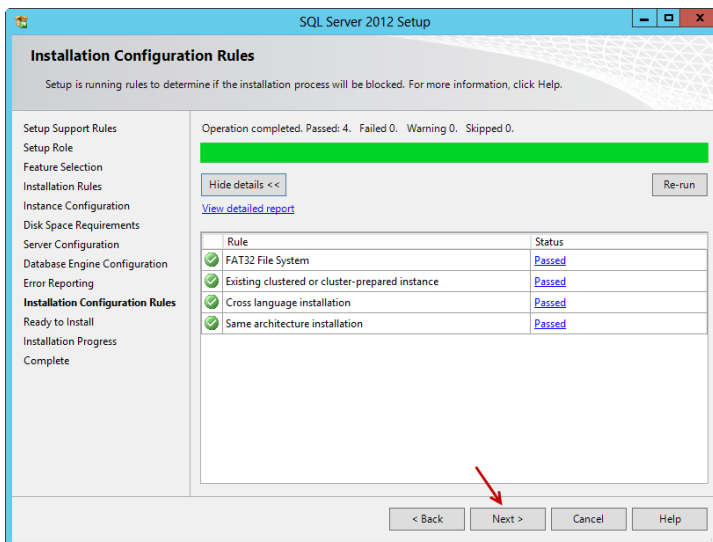
همانطور که مشاهده می کنید نام کاربری و رمز عبور را در قسمت هایی که فعال بودند وارد کردیم، بعد از این کار بر روی next کلیک کنید.



در این قسمت باید یک کاربر را به عنوان مدیر SQL Server خود معرفی کنید برای این کار می‌توانید از طریق کلید **Add** کاربر مورد نظر را انتخاب کنید و یا با کلیک کردن روی **Add Current user** می‌توانید کاربر قبلی که وارد کردیم را به لیست اضافه کنید، بر روی **next** کلیک کنید.

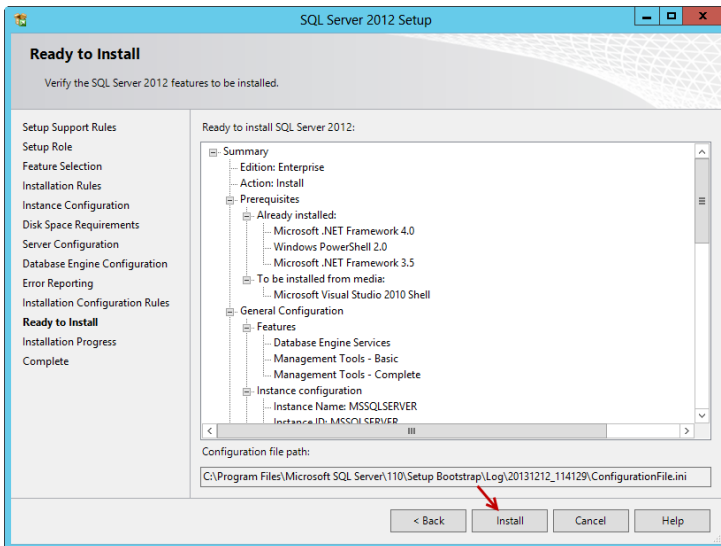


در این قسمت می‌توانید با تیک زدن گزینه مورد نظر مشکلات احتمالی نرم افزار را به سایت مایکروسافت ارسال کنید تا مایکروسافت عزیز به شما کمک کند، البته اگر نرم افزار شما کرک شده است، این کار لازم نیست. بر روی **next** کلیک کنید.

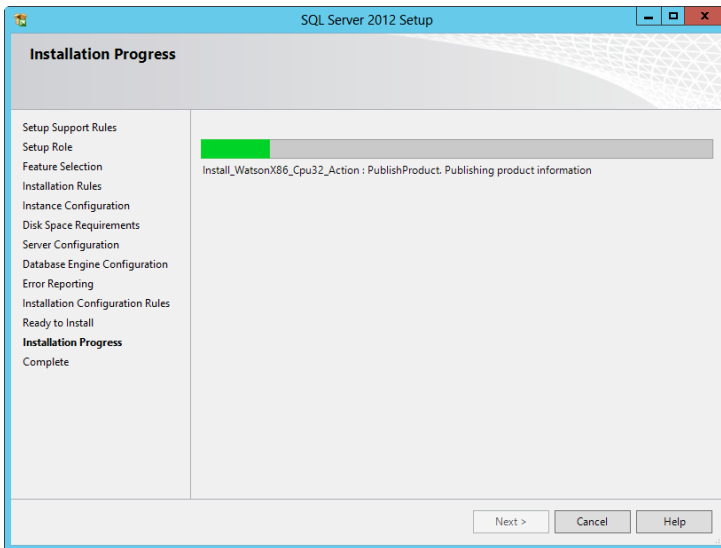


در این قسمت اجزای دیگه سیستم بررسی می‌شود بعد از **Passed** گرفتن بر روی **next** کلیک کنید.

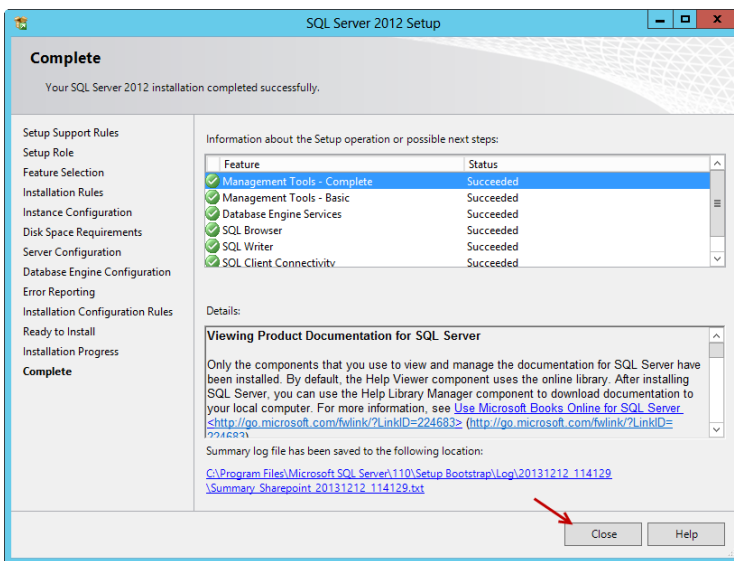




با آرامش بر روی install کلیک کنید.



در حال نصب.....



همانطور که مشاهده می کنید نرم افزار SQL SERVER 2012 به صورت بسیار زیبا نصب شده است، بر روی Close کلیک کنید .

می توانید از طریق منوی start نرم افزار SQL Server را اجرا کنید.

## نصب Share Point 2013 :

این نرم افزار باید روی سروری نصب شود که Active Directory روی آن فعال نباشد، پس این نرم افزار را روی سروری نصب می کنیم که SQL Server 2012 نصب است.

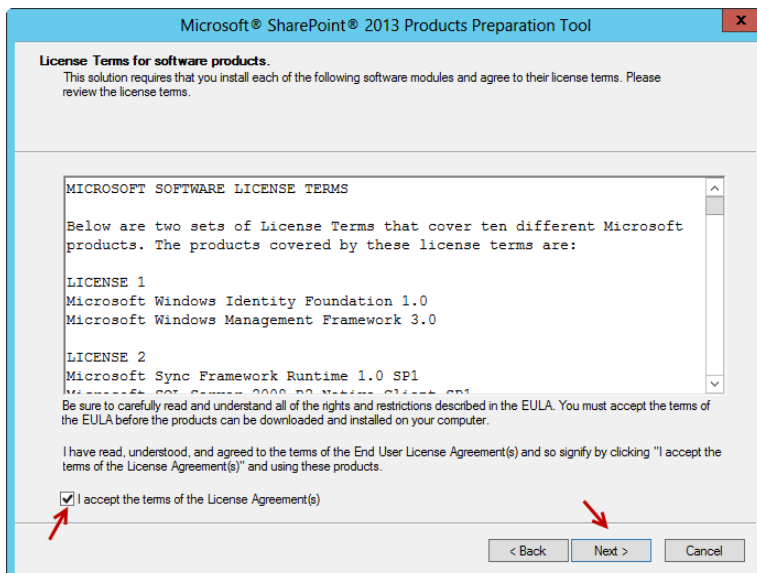
قبل از نصب Share Point 2013 باید کامپوننت های مربوط به این نرم افزار را نصب کنید برای این کار دو راه وجود دارد :

### ۱- آنلاین:

برای انجام این کار وارد DVD مربوط به نرم افزار Share Point 2013 شوید و `prerequisiteinstaller.exe` را اجرا کنید تا شکل زیر ظاهر شود:



در این قسمت بر روی next کلیک کنید.



در این قسمت تیک I accept.. را زده و بر روی next کلیک کنید تا کامپوننت های مورد نظر نصب شوند.

این کار نیاز به اینترنت دارد و به صورت کامل و بی دردسر نصب خواهد شد ، ولی اگر در جایی هستید که اینترنت دسترسی ندارید آن وقت باید از طریق **Offline** عمل کنیم.

۲- آفلاین:

در این روش وارد لینک زیر می شوید و تمام نرم افزار ها را دانلود می کنید و بعد به روشی که به شما عرض می کنم نصب می کنید.

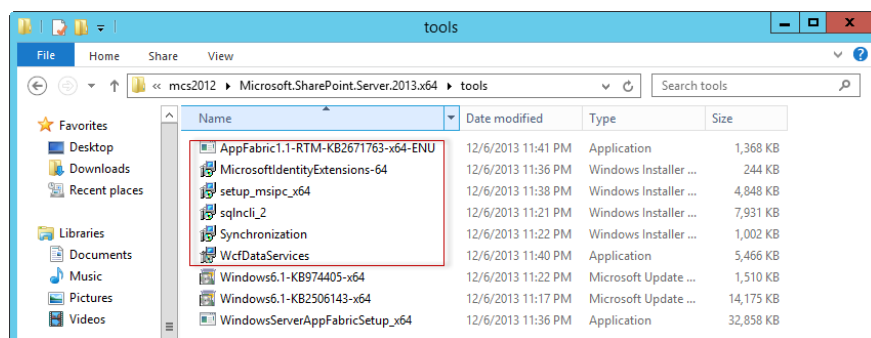
برای دانلود کامپوننت های **SharePoint 2013** می توانید از لینک زیر استفاده کنید:

<http://3isco.ir/post-2807.aspx>

بعد از دانلو؛ همه آنها را درون یک پوشه قرار دهید، مانند شکل زیر:

بعد از اینکه داخل پوشه قرار دادید به ترتیبی که می گویم این کامپوننت ها را نصب کنید.

با من پیش بروید خواهشاً



MicrosoftIdentityExtensions-64.msi ✓

setup\_msipc\_x64.msi ✓

sqlncli\_2.msi ✓

Synchronization.msi ✓

WcfDataServices.exe ✓

بعد از نصب این پنج کامپوننت سیستم را **Restart** کنید، بعد از اجرای ویندوز نوبت به نصب **APP Fabric** می رسد که این کامپوننت به صورت معمولی نصب می شود ولی در موقع نصب **Share Point** با مشکل مواجه می شوید، برای حل این مشکل به صورت زیر عمل کنید:

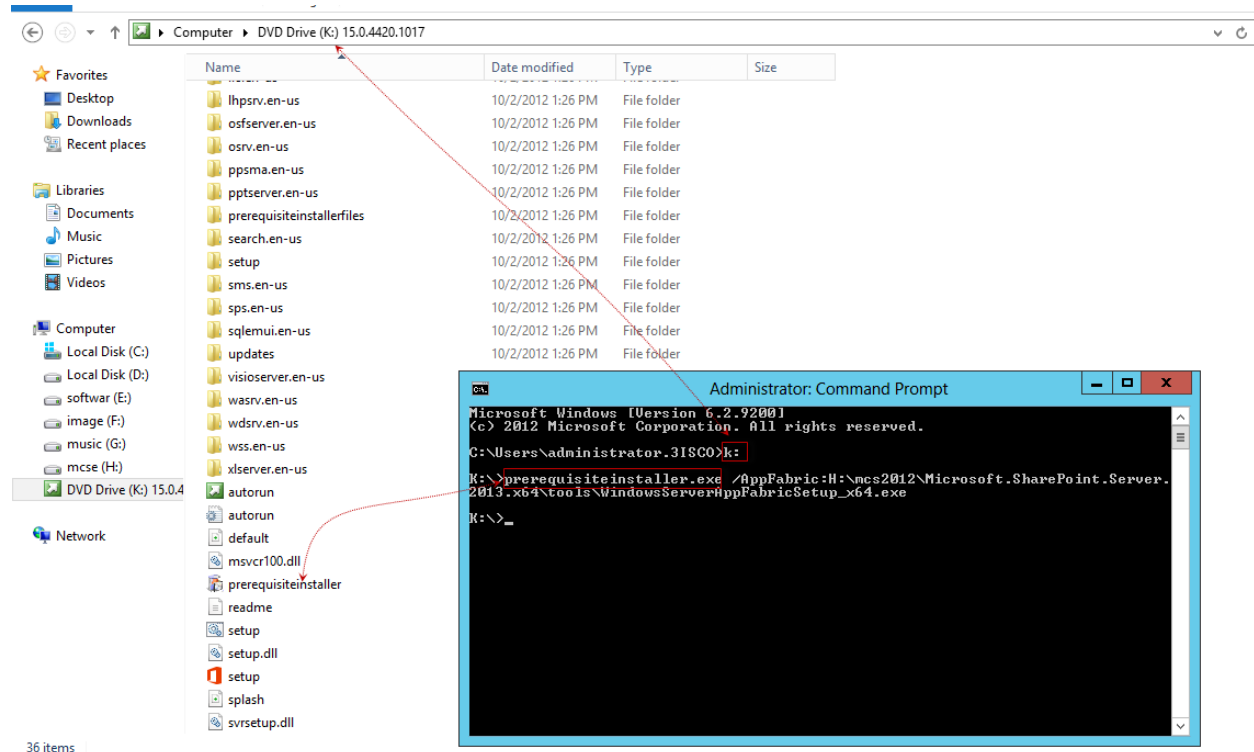
به غیر از فایل های بالا که نصب کردین، دو فایل دیگر با نام های زیر باقی مانده است:

AppFabric1.1-RTM-KB2671763-x64-ENU.exe ✓

WindowsServerAppFabricSetup\_x64.exe ✓

به صورت زیر این دو برنامه که برای SharePoint 2013 حیاتی می باشد را نصب می کنیم:

وارد start شوید و CMD را اجرا کنید، بعد از اجرای CMD باید وارد DVD نرم افزار SharePoint2013 شویم، برای این کار باید نام درایو مورد نظر را به همراه دو نقطه وارد کنیم مثلاً اگر درایو DVD شما K باشد باید K: وارد کنید.



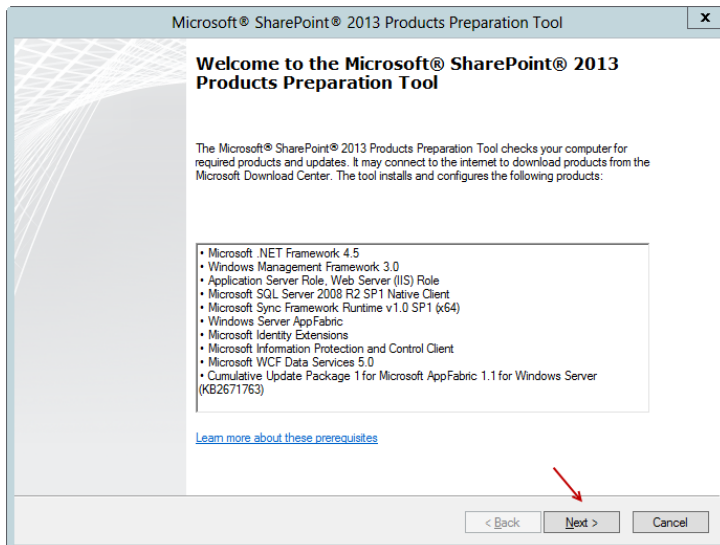
بعد از این که خط فرمان به `K:\>` تغییر کرد باید دستور زیر را وارد کنیم:

این فایل درون DVD نرم افزار SharePoint 2013 قرار دارد ، که می توانید در شکل بالا مشاهده کنید.

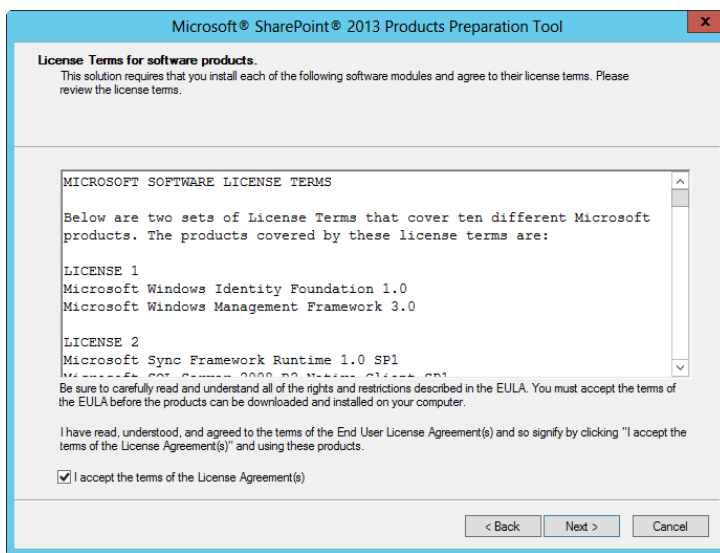
`prerequisiteinstaller.exe /AppFabric:H:\mcs2012\Microsoft.SharePoint.Server.2013.x64\tools\WindowsServerAppFabricSetup_x64.exe`

این قسمت مربوط به آدرس فایل `WindowsServerAppFabricSetup_x64.exe` می باشد که دانلود کردین ، به این صورت باید وارد کنید.

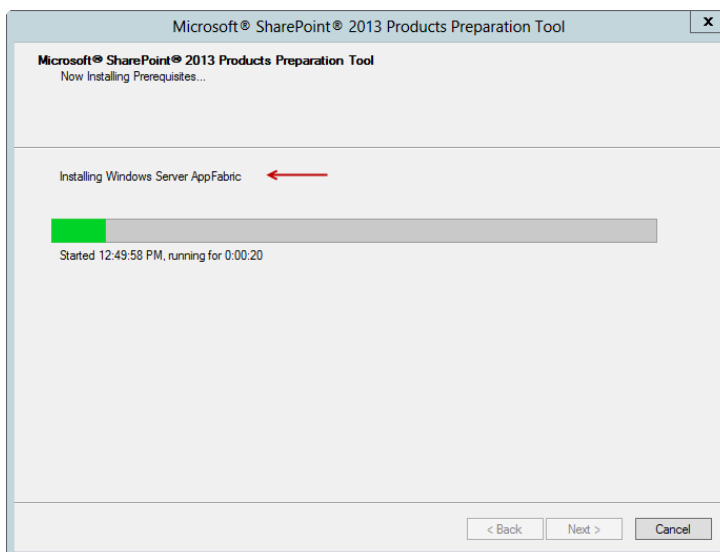
بعد از وارد کردن دستورات بالا و زدن دکمه Enter شکل بعد ظاهر می شود:



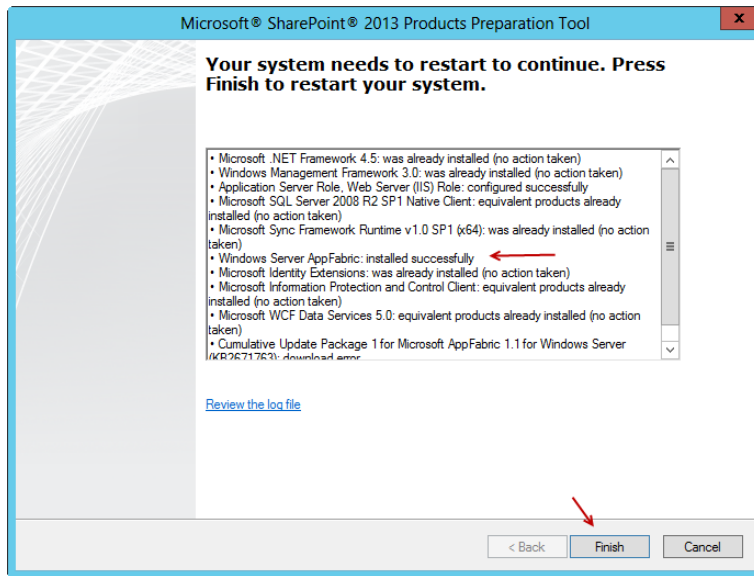
در صفحه باز شده بر روی Next کلیک کنید.



در این صفحه تیک گزینه I accept the.. را زده و بر روی Next کلیک کنید.

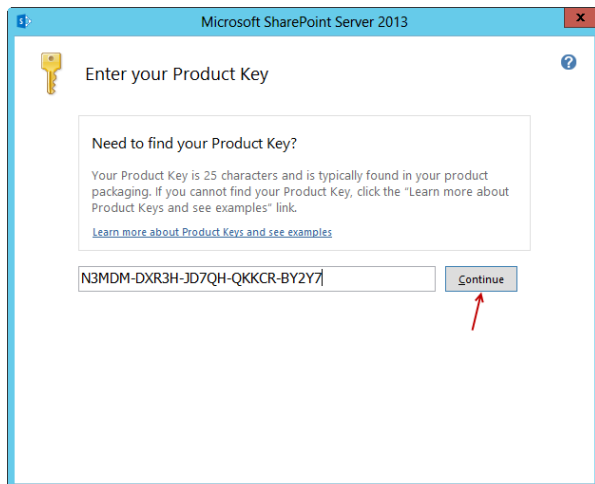


در حال نصب .....

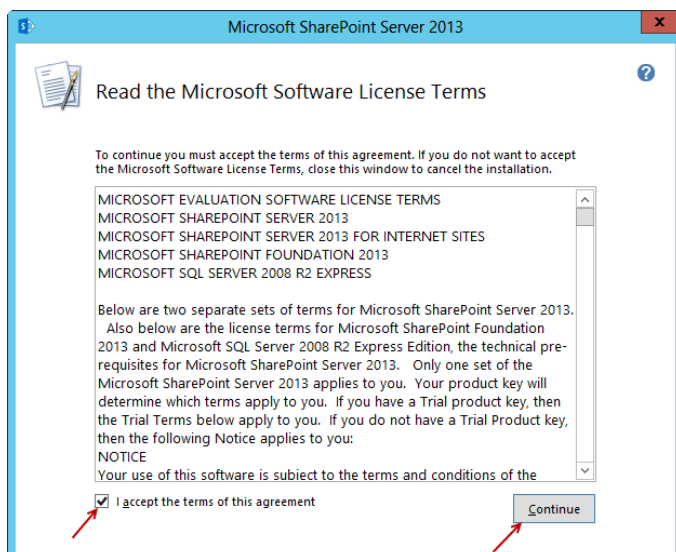


همانطور که مشاهده می کنید، کامپوننت APP Fabric به درستی نصب شده است، بر روی Finish کلیک کنید تا سیستم Restart شود.  
حتماً Restart کنید....

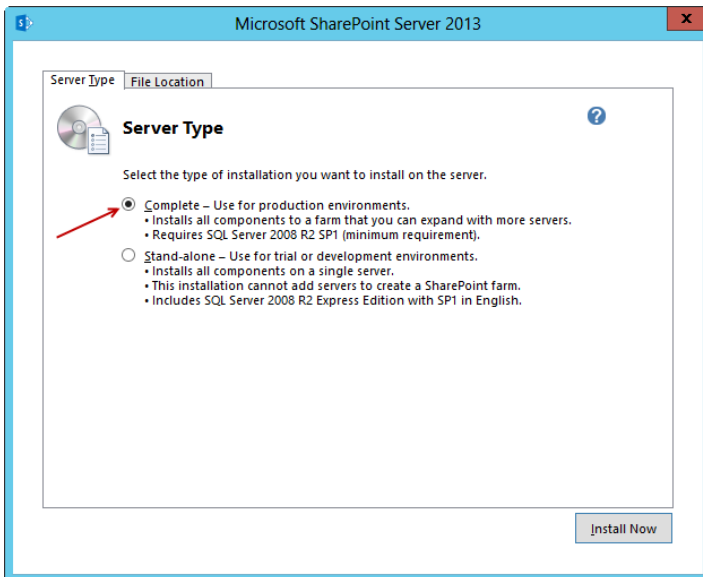
بعد از این که وارد ویندوز شدید نوبت به نصب SharePoint 2013 می رسد وارد DVD نرم افزار SharePoint شوید و Setup.exe را اجرا کنید ، تا شکل زیر ظاهر شود:



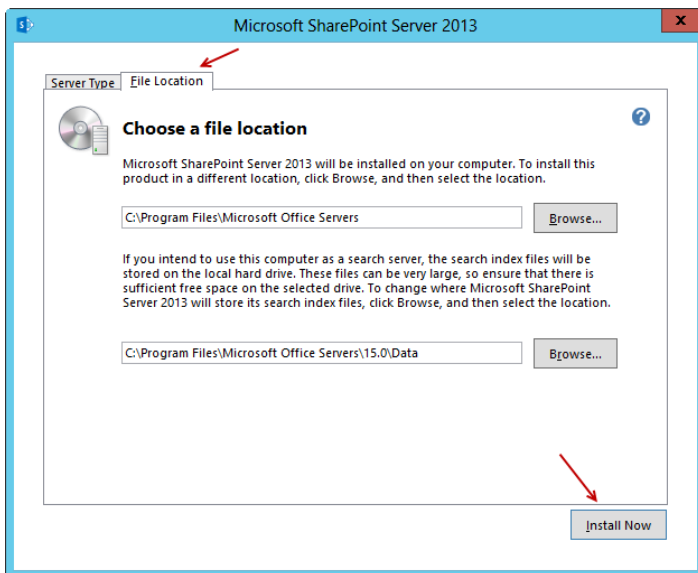
در این قسمت کلید نرم افزار را وارد کنید و بر روی continue کلیک کنید.



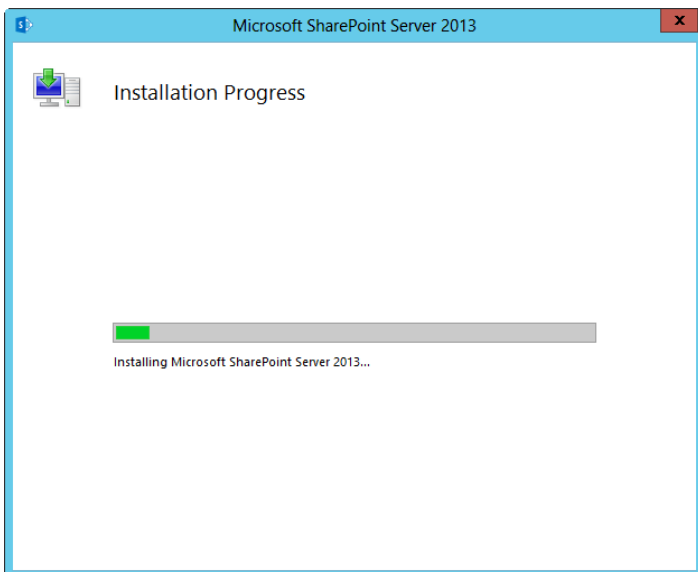
این صفحه مربوط به قرار داد نامه استفاده از این نرم افزار می باشد آن را خوانده و تیک گزینه مورد نظر را زده و بر روی continue کلیک کنید.



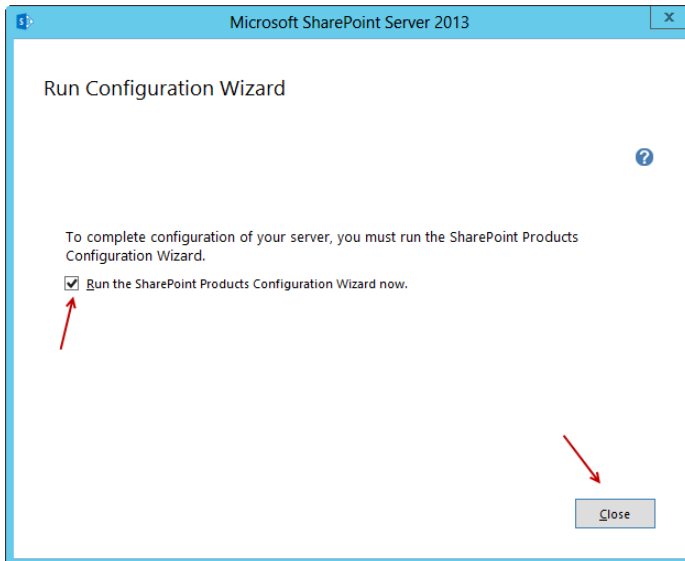
در این صفحه گزینه اول را انتخاب کنید، اگر گزینه اول را انتخاب کنید تا بعد از نصب روی چندین سرور کارایی داشته باشد، بر روی تب File Location کلیک کنید تا شکل زیر ظاهر شود.



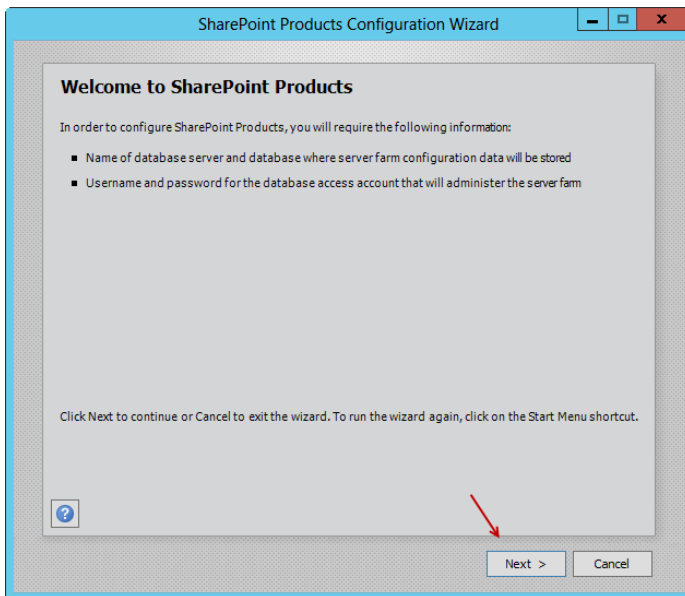
در این قسمت می توانید آدرس ذخیره سازی اجزای این نرم افزار را مشخص کنید، بر روی Install Now کلیک کنید.



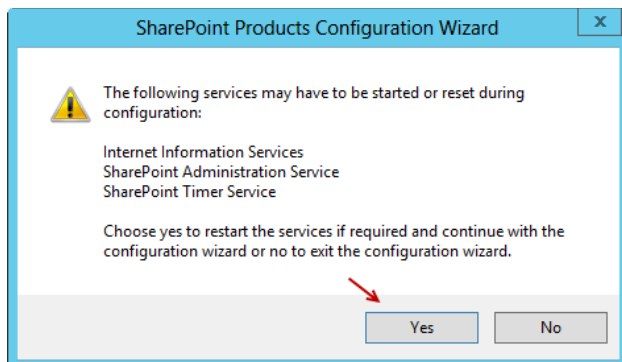
در حال نصب.....



نصب نرم افزار SharePoint 2013 به پایان رسیده و قبل از کلیک کردن بر روی Close تیک گزینه مورد نظر را بزنید تا بعد از بستن، پنجره تنظیمات نرم افزار SharePoint باز شود.

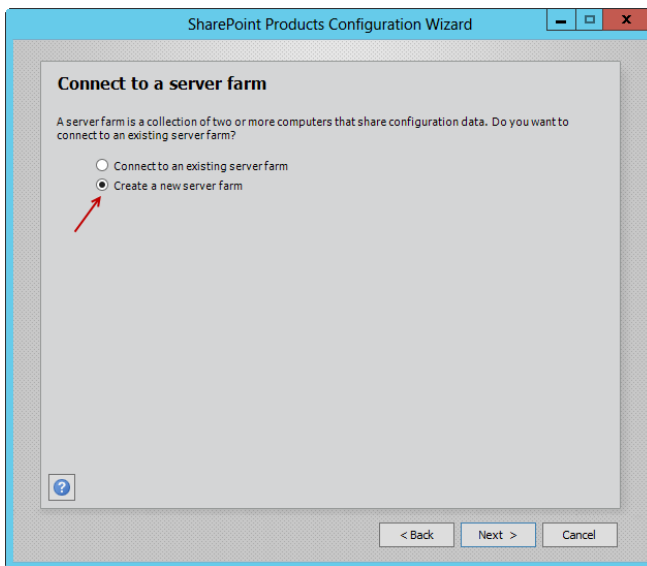


این صفحه مربوط به تنظیمات SharePoint می باشد که برای انجام دادن تنظیمات بر روی Next کلیک کنید.

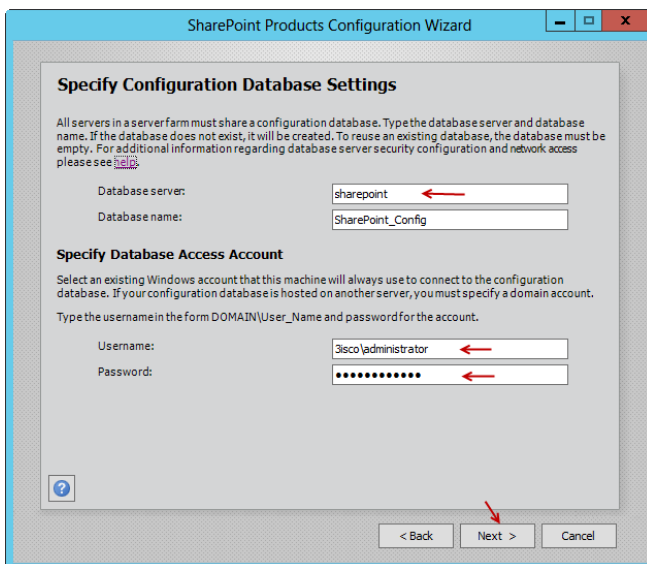


این پیام می گوید که در موقع نصب SharePoint 2013 این سرویس ها که ذکر کرده است متوقف می شوند و بعد از نصب دوباره فعال می شوند.



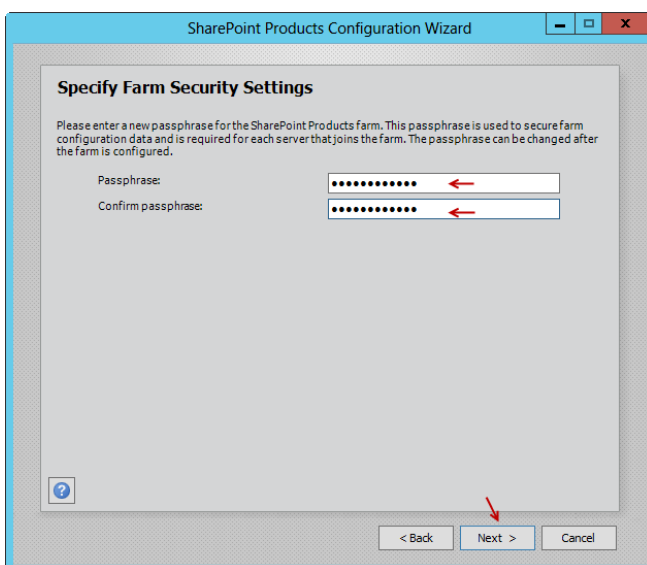


در این قسمت اگر سروری از قبل ایجاد کرده اید می‌توانید گزینه اول را انتخاب کنید، ولی اگر برای اولین بار می‌خواهید سرور جدید ایجاد کنید بر روی گزینه دوم مانند شکل کلیک و بعد بر روی **Next** کلیک کنید.

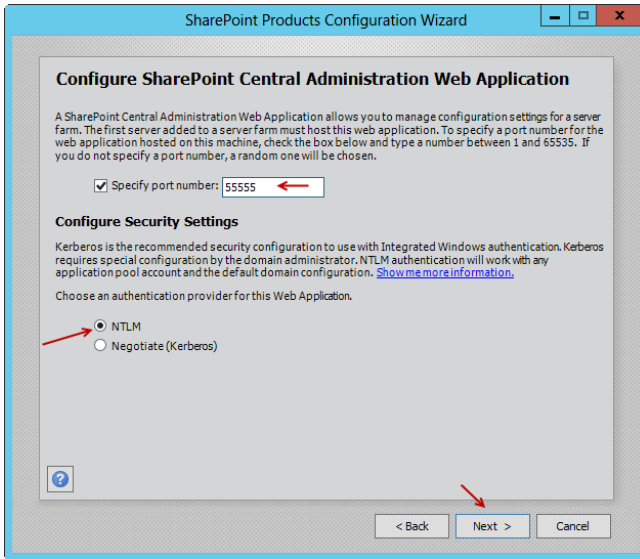


در این صفحه در قسمت **Database Server** نام کامپیوتر خود را وارد کنید، در قسمت **Database Name** نام دیتابیس خود را وارد کنید که می‌توانید روی پیش فرض قرار دهید.

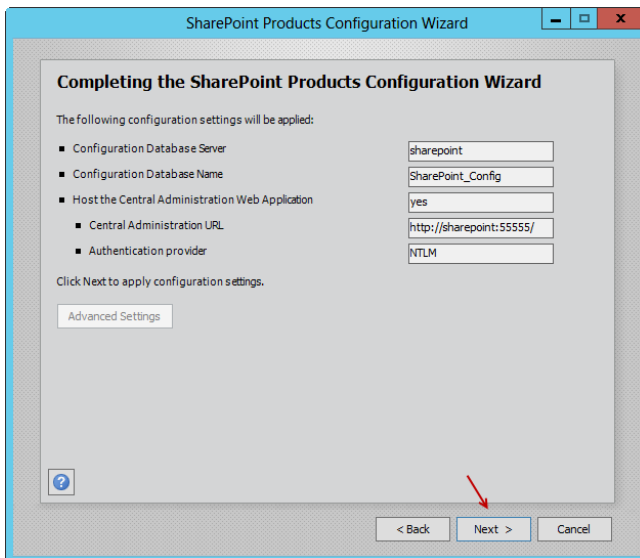
در پائین هم نام کاربری مربوط به دومین خود را وارد و رمز عبور آن را هم وارد کنید، بعد از آن بر روی **Next** کلیک کنید.



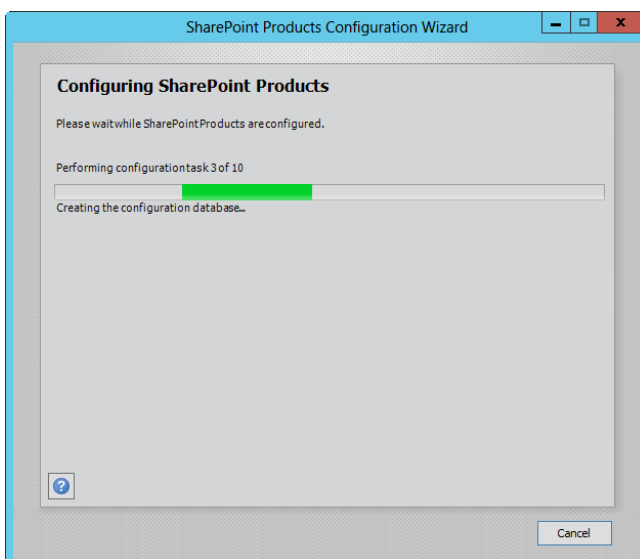
در این قسمت یک رمز عبور برای **Farm** خود که ایجاد می‌کنید، وارد کنید بعد از انجام این کار بر روی **Next** کلیک کنید.



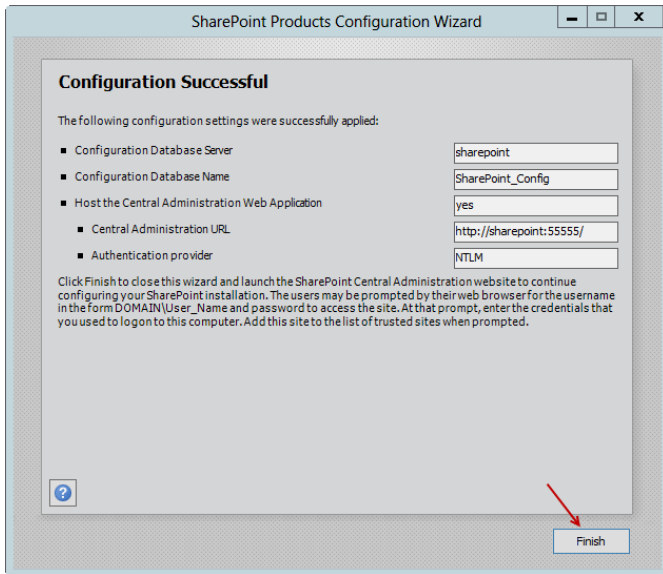
در این قسمت باید یک شماره پورت اختصاصی برای این Fram خود وارد کنید، این شماره می تواند بین ۱ تا ۶۵۵۳۵ ولی سعی کنید شماره پورت را بین ۱۵۰۰ و ۶۵۵۳۵ انتخاب کنید چون پورت های ۱ تا ۱۵۰۰ شاید از طرف ویندوز در حال استفاده باشد و باعث مشکل شود، در قسمت Security هم گزینه NTLM را انتخاب و بر روی Next کلیک کنید.



این صفحه هم به شما تنظیمات کلی انجام شده در طی نصب را نمایش می دهد، اگر مشکلی ندارین بر روی Next کلیک کنید.



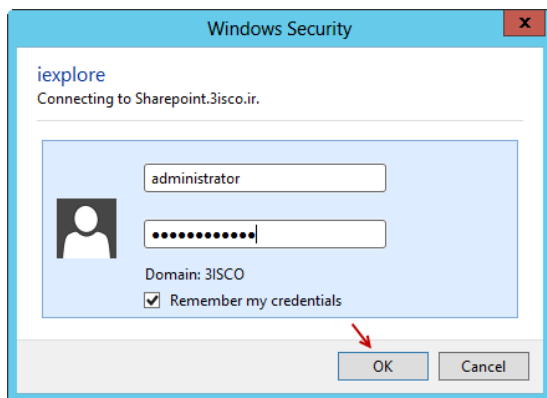
نصب این نرم افزار بسته به نوع سیستم شما زمان بر می باشد .



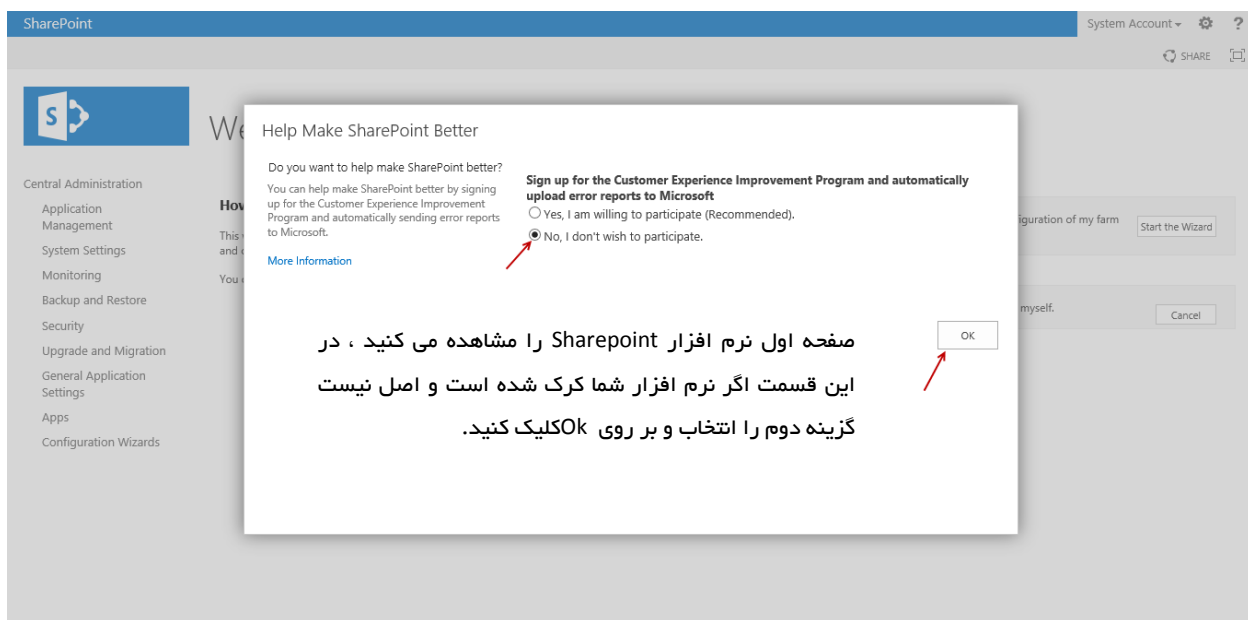
نصب نرم افزار به پایان رسیده و برای شروع کار و ورود به صفحه اصلی نرم افزار SharePoint 2013 بر روی Finish کلیک کنید.

این نرم افزار بر روی وب کار می کند و بعد از این که بر روی Finish کلیک کردید، اینترنت اکسپلورر اجرا می شود و وارد آدرس

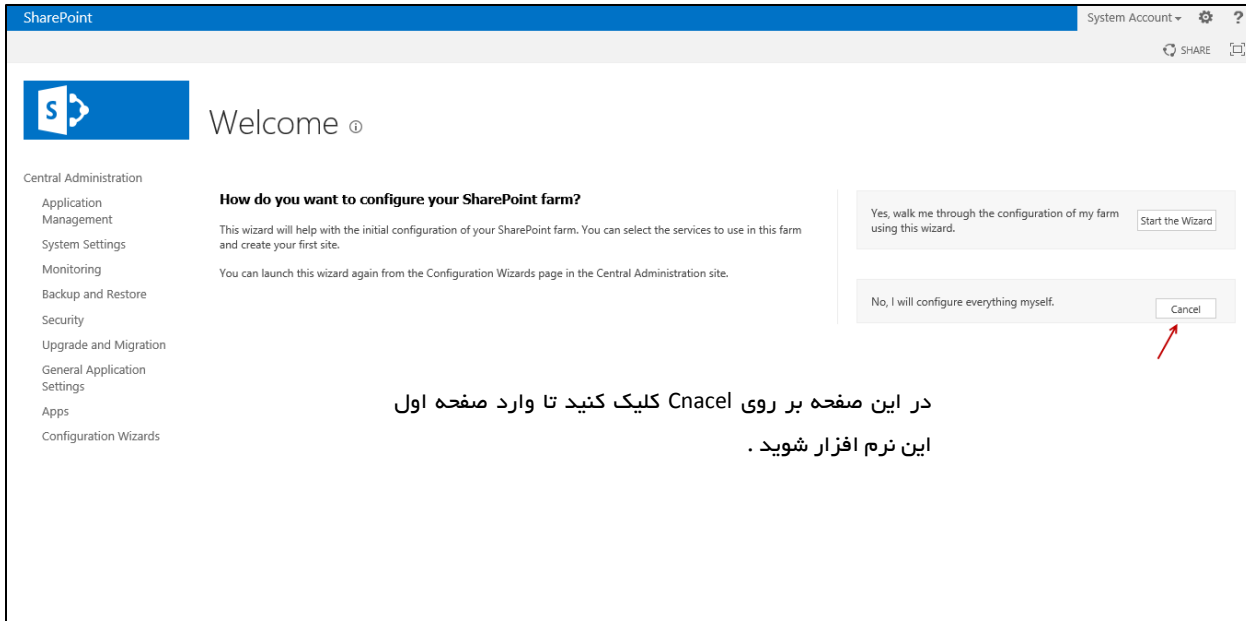
<http://Sharepoint:5555/> می شود، در زمان اجرا از شما نام کاربری و رمز عبور درخواست می شود که همان نام کاربری و رمز عبوری را بدهید که در نصب SharePoint وارد کردید.



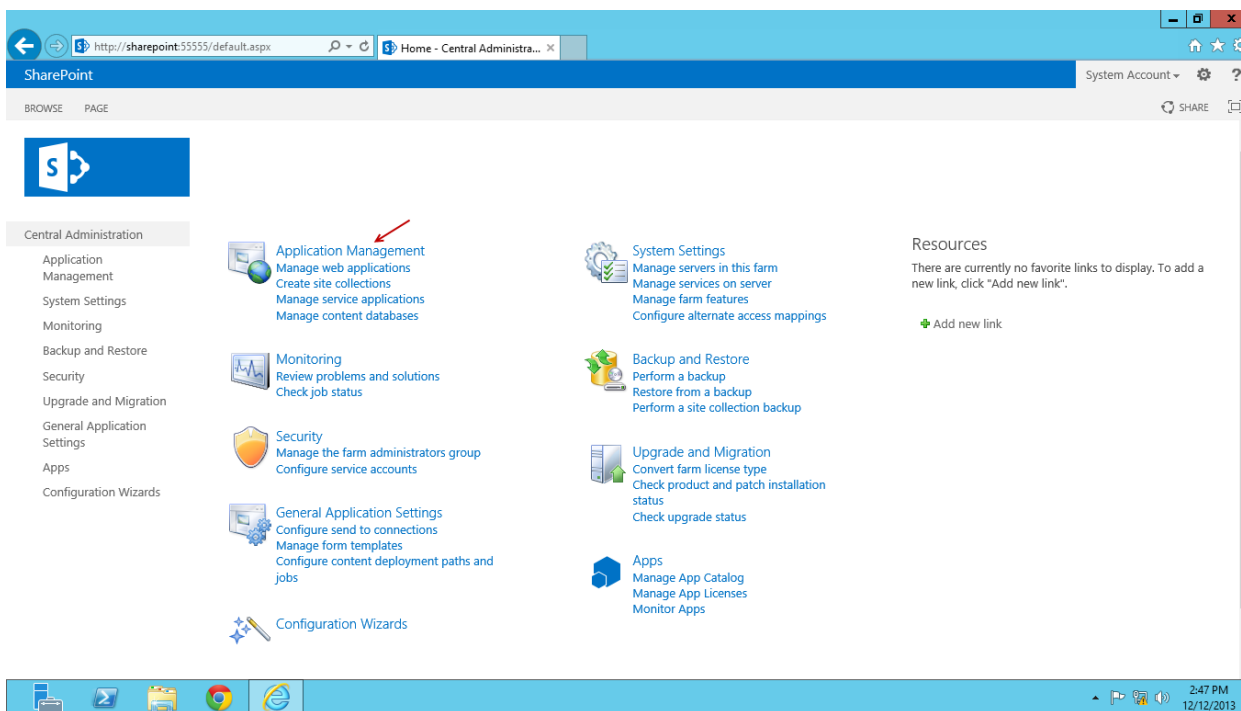
نام کاربری و رمز عبور را وارد و بر روی OK کلیک کنید.



صفحه اول نرم افزار Sharepoint را مشاهده می کنید ، در این قسمت اگر نرم افزار شما کرک شده است و اصل نیست گزینه دوم را انتخاب و بر روی OK کلیک کنید.

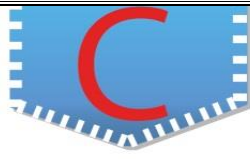
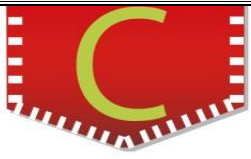


در این صفحه بر روی Cnancel کلیک کنید تا وارد صفحه اول این نرم افزار شوید.



همانطور که مشاهده می کنید وارد صفحه اصلی نرم افزار SharePoint 2013 شده ایم و می توانیم کار خود را آغاز کنیم، کار با این نرم افزار زمانی ساده می شود که شما دوست عزیز؛ پشت کار داشته باشید. موفق و سربلند باشید.

فرشید باباجانی 12/16/2013



# آموزش

## CCNA ++

برای دریافت این کتاب به سایت زیر مراجعه کنید.

[www.3ISCO.IR](http://www.3ISCO.IR)



دوستان عزیز شما می توانید نظرات و پیشنهادات خود را از طریق سایت و ایمیل زیر با من در میان بگذارید.

<http://3isco.ir>

[farshid\\_babajani@yahoo.com](mailto:farshid_babajani@yahoo.com)

برای دانلود آموزش VMware Workstation 10  
به سایت [3isco.ir](http://3isco.ir) مراجعه کنید.



راه در جهان یکی است، و آن راه، راستی